

# LOGEMENT DE TYPE 2 - Lot 12

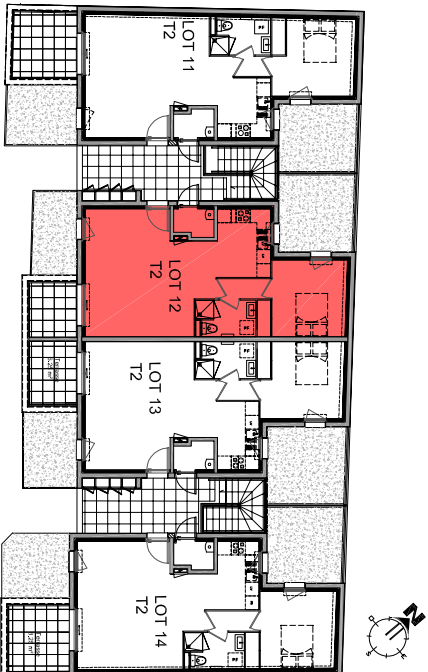
CONSTRUCTION D'UN  
BÂTIMENT COLLECTIF  
DE 8 LOGEMENTS

RESIDENCE PLEIN SUD  
6B Rue PARMENTIER  
22000 SAINT BRIEUC

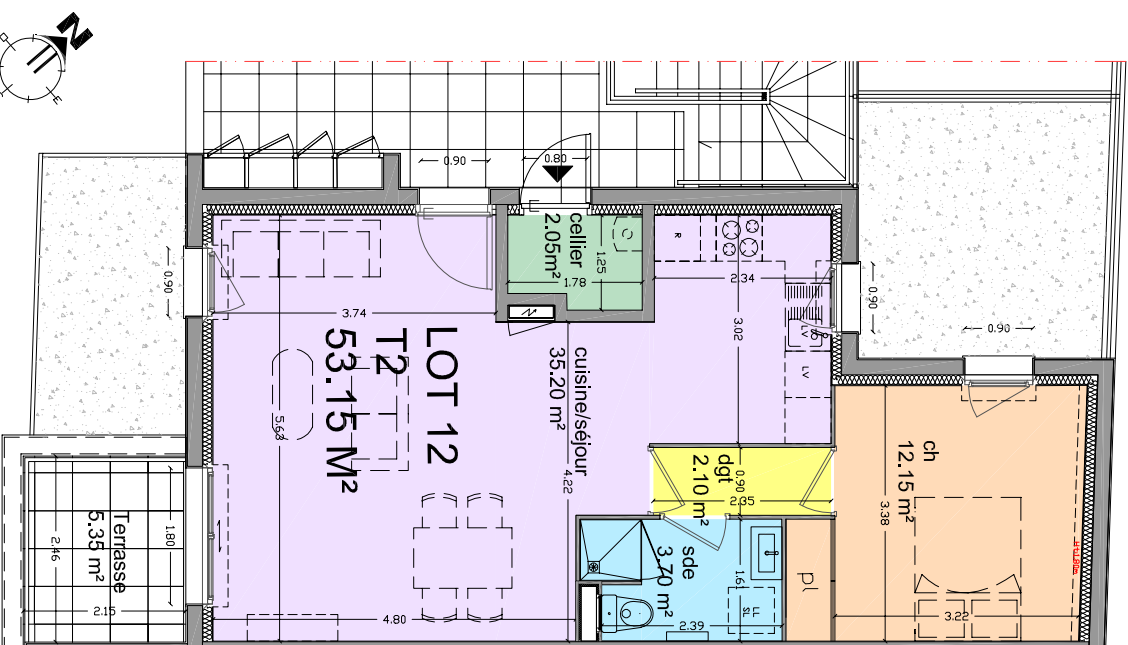
FEVRIER 2017



PLAN DE MASSE



PLAN DE L'ÉTAGE



LOT 12 - ÉCH : 1/100ÈME

TABEAU DE SURFACE :

LOT 12 - T2		
SURFACES HABITABLES	SURFACES UTILES	
CUISINE/SÉJOUR	35.20M <sup>2</sup>	35.20M <sup>2</sup>
SDE	3.70M <sup>2</sup>	3.70M <sup>2</sup>
CH	12.15M <sup>2</sup>	12.45M <sup>2</sup>
DEGT	2.10M <sup>2</sup>	2.10M <sup>2</sup>
<b>TOTAL</b>	<b>53.15M<sup>2</sup></b>	<b>53.45M<sup>2</sup></b>

ANNEXES/JARDIN/TERRASSE	2.05M <sup>2</sup>
CELLIER	2.05M <sup>2</sup>
TERRASSE	5.35M <sup>2</sup>

