

LE CLOS DES CORDIERS À LANNION

5 MAISONS T3 ET T4

Coopalis vous propose son nouveau programme
«Le Clos des Cordiers» composé de 5 maisons T3 et T4.

INFORMATIONS ET COMMERCIALISATION

AGENCE LANNION
9, rue Ernest Renan
22300 LANNION
02 96 14 04 04



LE CLOS DES CORDIERS À LANNION




coopalis
L'habitat qui vous ressemble

www.coopalis.fr / contact@coopalis.fr


coopalis
L'habitat qui vous ressemble



LE CLOS DES CORDIERS

5 MAISONS T3 ET T4 À LANNION

DÉCOUVREZ NOTRE PROGRAMME SITUÉ AU CŒUR DE LANNION

Proche de tous les services et commerces de proximité, vous serez séduits par l'architecture moderne de notre nouveau programme de maisons 2 chambres et 3 chambres.

À proximité immédiate du lycée Félix Le Dantec, de l'espace Aqualudique Ti Dour, de la salle de spectacles Le Carré Magique, vous trouverez également une grande surface «Intermarché» à 1 km et des transports en commun.

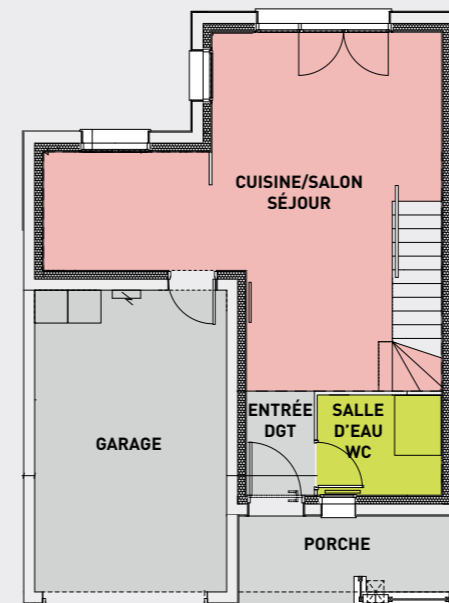
Le Prêt Social Location Accession (PSLA) est un prêt conventionné que notre coopérative est habilitée à distribuer.

De plus, ce prêt social s'adresse à des ménages sous plafonds de ressources qui achètent leur logement neuf situé dans une opération agréée par l'État.

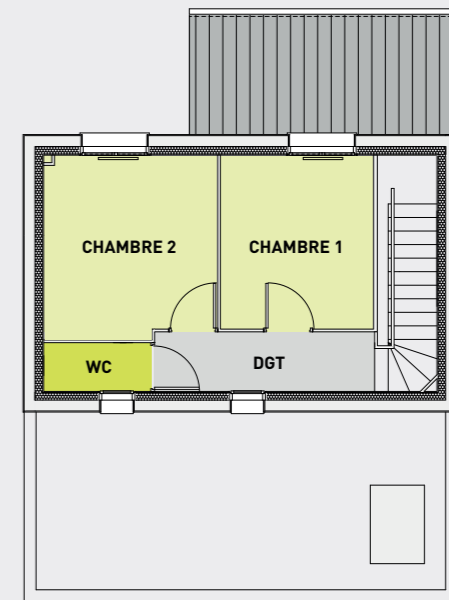


Le PSLA permet de bénéficier de nombreux avantages :

- > Un taux de TVA réduit à 5,5 %
- > Une minoration du prix de vente d'au moins 1 % par année de location
- > L'exonération de taxe foncière pendant 15 ans
- > L'absence des appels de fonds au fur et à mesure de l'avancement des travaux
- > Le bénéfice d'un dispositif de sécurisation de l'accession (garanties revente, rachat et relogement)
- > Des frais de notaires réduits
- > Possibilités de cumuler avec d'autres aides (PTZ+, 1% logement...)



PLAN REZ-DE-CHAUSSÉE

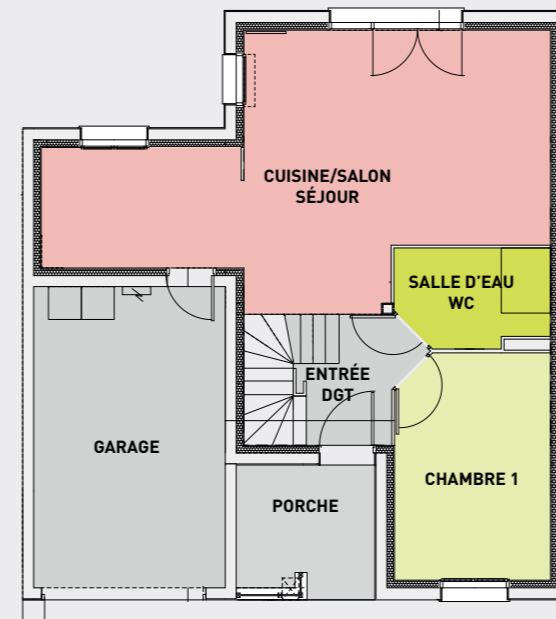


PLAN ÉTAGE

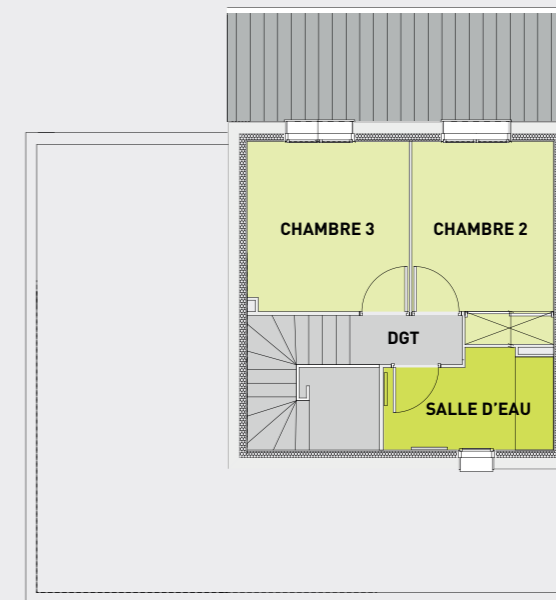
MAISON TYPE 3

TABLEAU DE SURFACES

REZ-DE-CHAUSSÉE	36,68 M ²
ENTRÉE/DÉGT.	2,35 M ²
CUISINE/SALON SÉJOUR	30,18 M ²
SALLE D'EAU & WC	4,15 M ²
ÉTAGE	26 M ²
CHAMBRE 1	10,68 M ²
CHAMBRE 2	9,07 M ²
WC	1,78 M ²
DÉGAGEMENT	4,47 M ²
TOTAL	62,68 M ²
GARAGE	19,25 M ²



PLAN REZ-DE-CHAUSSÉE



PLAN ÉTAGE

MAISON TYPE 4

TABLEAU DE SURFACES

REZ-DE-CHAUSSÉE	54,53 M ²
ENTRÉE/DÉGT.	4,66 M ²
CUISINE/SALON SÉJOUR	33,45 M ²
SALLE D'EAU & WC	4,83 M ²
CHAMBRE 1	11,59 M ²
ÉTAGE	25,2 M ²
DÉGAGEMENT	1,85 M ²
CHAMBRE 2	9,03 M ²
CHAMBRE 3	9,15 M ²
SALLE D'EAU	5,17 M ²
TOTAL	79,73 M ²
GARAGE	19,25 M ²