

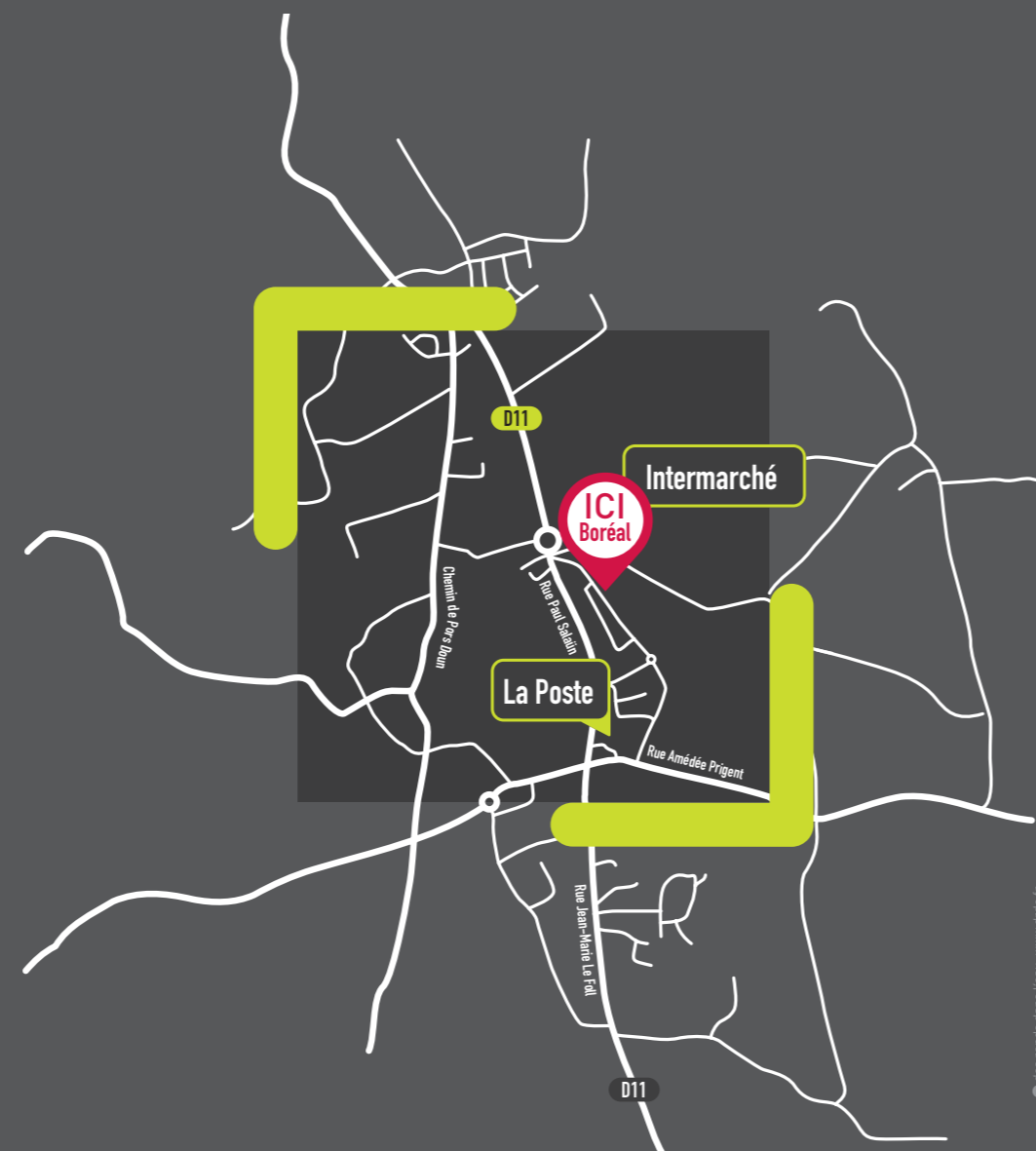
RÉSIDENCE BORÉAL À PLOUBEZRE

23 MAISONS T3 ET T4

Coopalis vous propose son nouveau programme
«Résidence Boréal» composé de 23 maisons T3 et T4.

INFORMATIONS ET COMMERCIALISATION

AGENCE LANNION
9, rue Ernest Renan
22300 LANNION
☎ 02 96 14 04 04



des rombs dans l'eau www.drdc.fr

RÉSIDENCE BORÉAL À PLOUBEZRE




coopalis
L'habitat qui vous ressemble

www.coopalis.fr / contact@coopalis.fr


coopalis
L'habitat qui vous ressemble



RÉSIDENCE BORÉAL

23 MAISONS T3 ET T4 À PLOUBEZRE

DÉCOUVREZ NOTRE PROGRAMME SITUÉ À PLOUBEZRE

À deux pas du centre bourg et dans un environnement très agréable, la résidence Boréal vous séduira par la qualité de son exposition et de son architecture.

Pour votre confort, ce programme vous propose des prestations clés en main : terrain clos et engazonné, finitions intérieures (peintures, salle de bains, carrelage, faïence, sol PVC dans les chambres) et assurance dommage ouvrage.

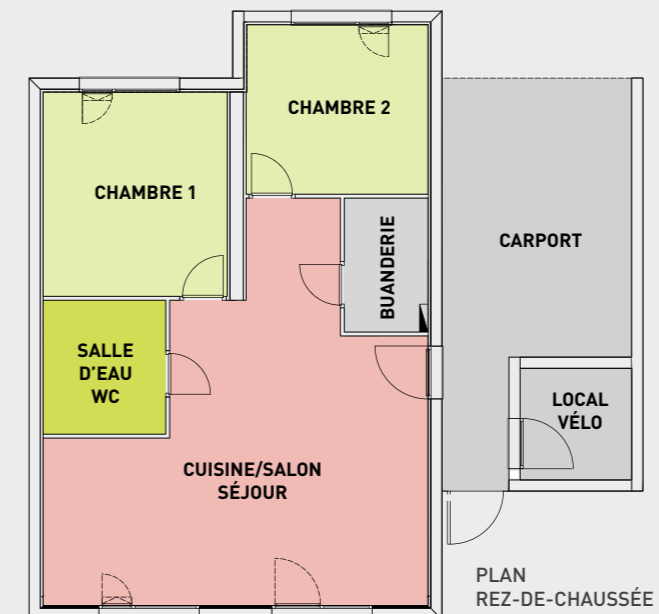
Le Prêt Social Location Accession (PSLA) est un prêt conventionné que notre coopérative est habilitée à distribuer.

De plus, ce prêt social s'adresse à des ménages sous plafonds de ressources qui achètent leur logement neuf situé dans une opération agréée par l'État.



Le PSLA permet de bénéficier de nombreux avantages :

- > Un taux de TVA réduit à 5,5 %
- > Une minoration du prix de vente d'au moins 1 % par année de location
- > L'exonération de taxe foncière pendant 15 ans
- > L'absence des appels de fonds au fur et à mesure de l'avancement des travaux
- > Le bénéfice d'un dispositif de sécurisation de l'accession (garanties revente, rachat et relogement)
- > Des frais de notaires réduits
- > Possibilités de cumuler avec d'autres aides (PTZ+, 1% logement...)

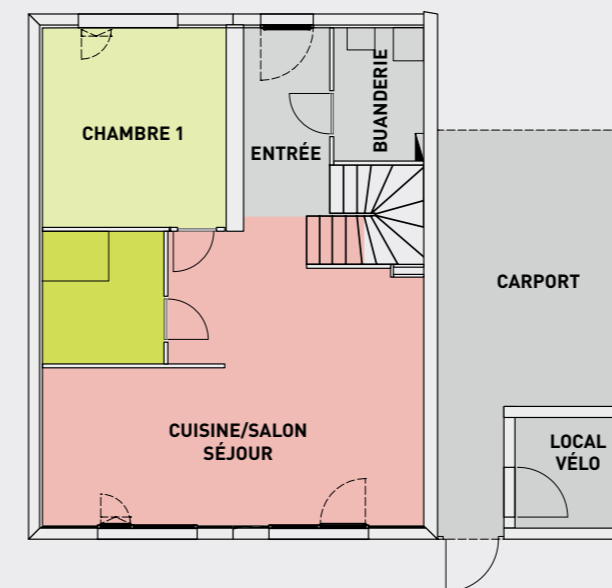


PLAN
REZ-DE-CHAUSSÉE

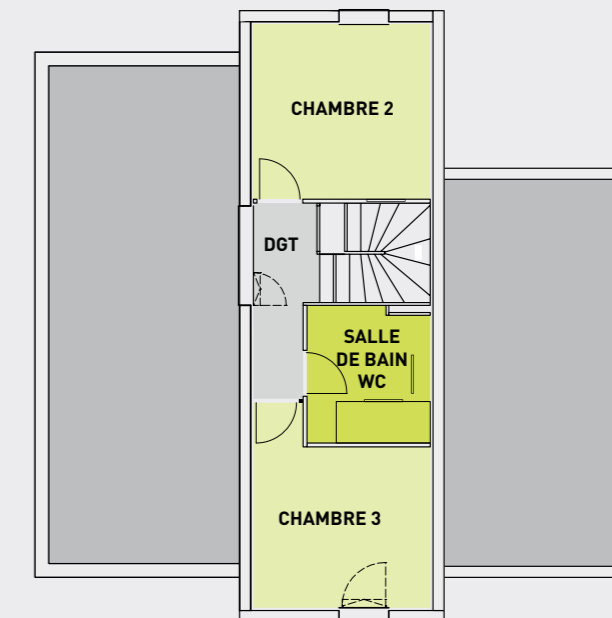
MAISON TYPE 3

TABLEAU DE SURFACES

REZ-DE-CHAUSSÉE	
CUISINE/SALON	
SÉJOUR	34,22 M ²
CHAMBRE 1	12,08 M ²
CHAMBRE 2	9,89 M ²
BUANDERIE	3,60 M ²
SALLE D'EAU WC	5,28 M ²
TOTAL	65,07 M²
LOCAL À VÉLO 4,00 M ²	
CARPORT	19,88 M ²



PLAN
REZ-DE-CHAUSSÉE



PLAN
ÉTAGE

MAISON TYPE 4

TABLEAU DE SURFACES

REZ-DE-CHAUSSÉE 57 M ²	
CUISINE/SALON	
SÉJOUR	32,01 M ²
CHAMBRE 1	11,91 M ²
BUANDERIE	3,93 M ²
SALLE D'EAU WC	5,28 M ²
ENTRÉE	3,87 M ²
ÉTAGE 29,28 M ²	
CHAMBRE 2	10,11 M ²
CHAMBRE 3	10,03 M ²
SALLE DE BAIN WC	5,41 M ²
PALIER	3,73 M ²
TOTAL	86,28 M²
LOCAL À VÉLO 4,00 M ²	
CARPORT	19,88 M ²