

LES VILLAS DE LA BAIE À HILLION

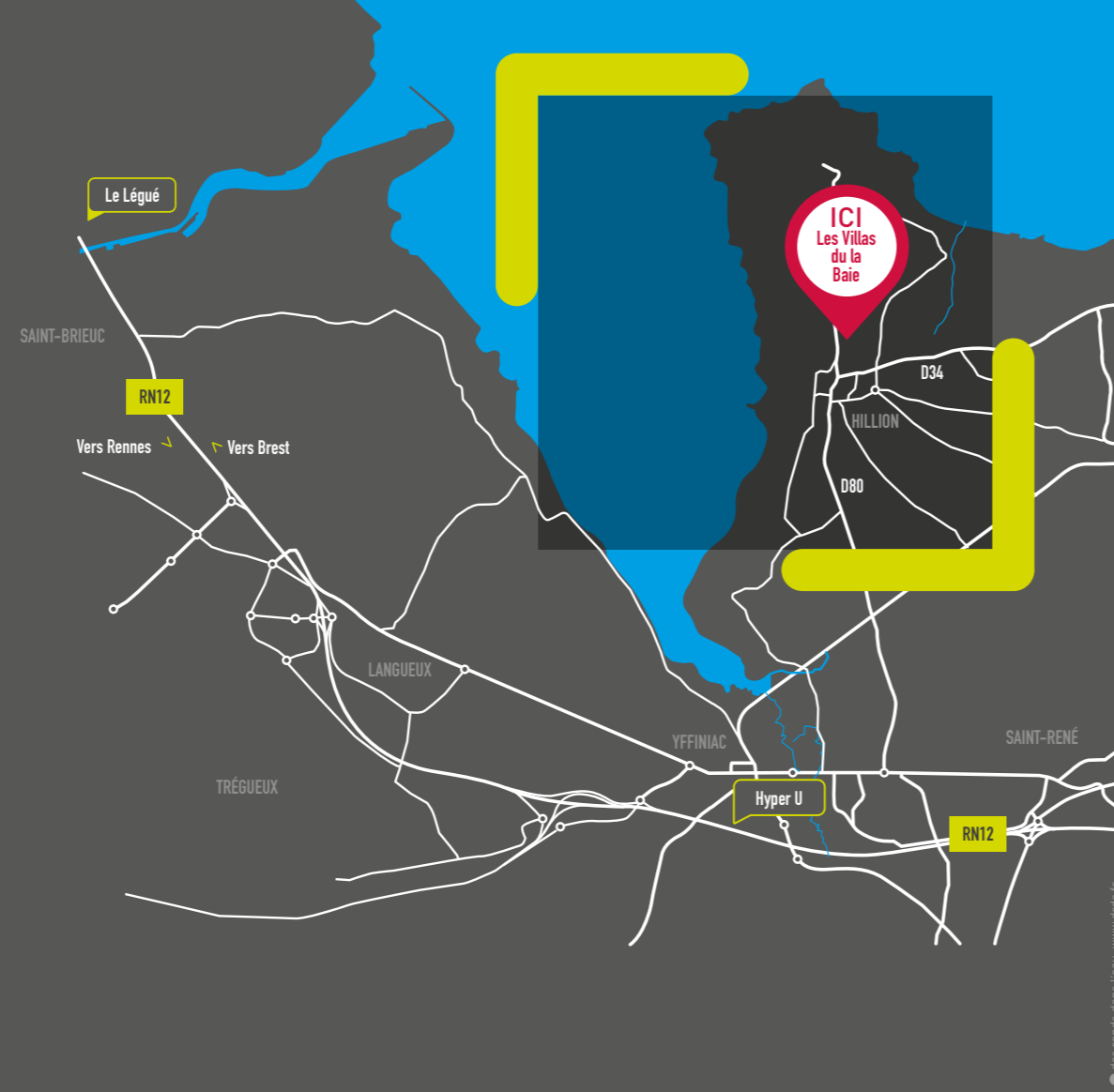
10 MAISONS T3 ET T4

Coopalis vous propose son nouveau programme immobilier :
« Les Villas de la Baie » à Hillion.

INFORMATIONS ET COMMERCIALISATION

AGENCE SAINT-BRIEUC

33, rue Abbé Garnier / CS 20203
22002 SAINT-BRIEUC Cedex 1
☎ 02 96 94 04 72



LES VILLAS DE LA BAIE HILLION




coopalis
L'habitat qui vous ressemble

www.coopalis.fr / contact@coopalis.fr


coopalis
L'habitat qui vous ressemble



LES VILLAS DE LA BAIE

10 MAISONS T3 ET T4 À HILLION

DÉCOUVREZ NOTRE PROGRAMME SITUÉ AU CŒUR D'HILLION

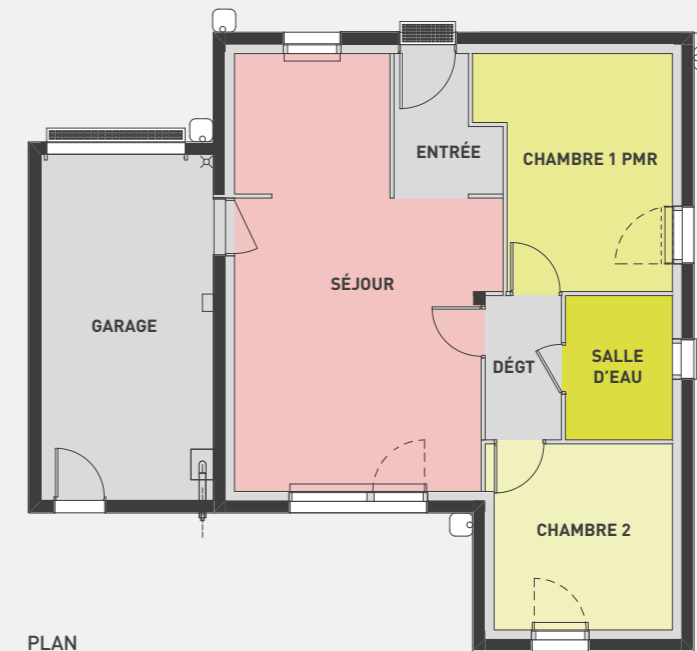
Proche de tous les services et commerces de proximité, vous serez séduits par l'architecture moderne de notre nouveau programme de 10 maisons : 4 maisons T3 et 6 maisons T4. À proximité immédiate, vous trouverez, une école primaire et les transports en commun.



Le Prêt Social Location Accession (PSLA) est un prêt conventionné que notre coopérative est habilitée à distribuer. De plus, ce prêt social s'adresse à des ménages sous plafonds de ressources qui achètent leur logement neuf situé dans une opération agréée par l'État.

Le PSLA permet de bénéficier de nombreux avantages :

- > Un taux de TVA réduit à 5,5%
- > Une minoration du prix de vente d'au moins 1% par année de location
- > L'exonération de taxe foncière pendant 15 ans
- > L'absence des appels de fonds au fur et à mesure de l'avancement des travaux
- > Le bénéfice d'un dispositif de sécurisation de l'accession (garanties revente, rachat et relogement)
- > Des frais de notaires réduits
- > Possibilités de cumuler avec d'autres aides (PTZ+, 1% logement...)

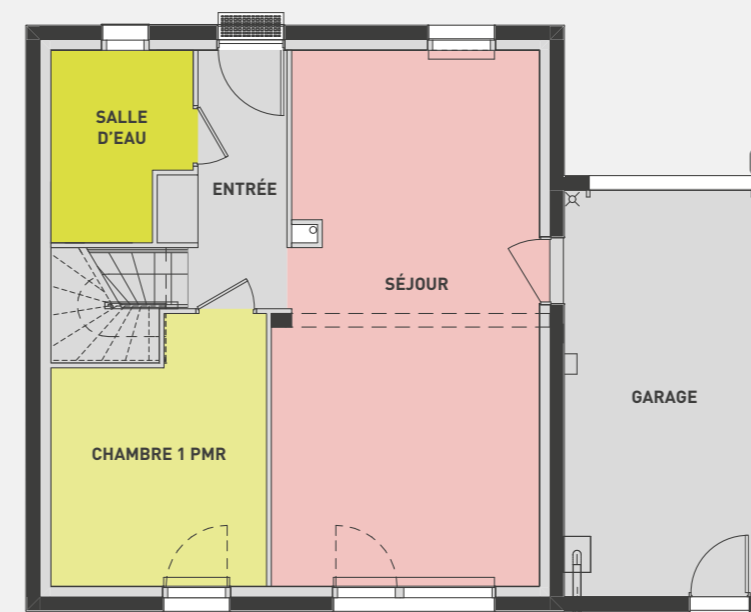


PLAN

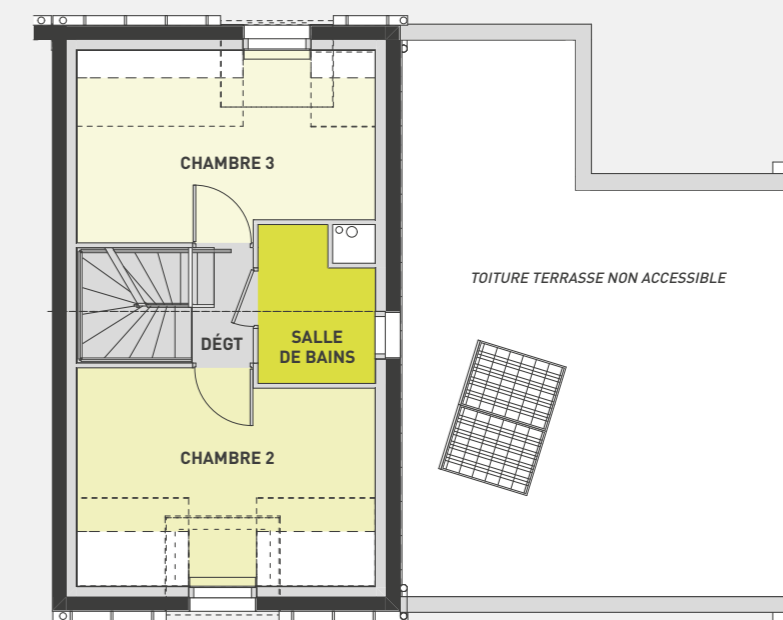
MAISON TYPE 3

TABLEAU DE SURFACES

REZ-DE-CHAUSSÉE	
ENTRÉE	3,85 M ²
SÉJOUR	29,10 M ²
DÉGAGEMENT	3,30 M ²
CHAMBRE 1	12,55 M ²
CHAMBRE 2	10,10 M ²
SALLE D'EAU	3,30 M ²
TOTAL	62,20 M²
GARAGE	18 M ²
TERRAIN	343 M ²



PLAN REZ-DE-CHAUSSÉE



PLAN ÉTAGE

MAISON TYPE 4

TABLEAU DE SURFACES

REZ-DE-CHAUSSÉE 52,15 M ²	
ENTRÉE	5,70 M ²
SÉJOUR	29,75 M ²
CHAMBRE 1	11,40 M ²
SALLE D'EAU	5,30 M ²
ÉTAGE	26,50 M²
DÉGAGEMENT	1,55 M ²
CHAMBRE 2	10,85 M ²
CHAMBRE 3	10,50 M ²
SALLE DE BAINS	3,60 M ²
TOTAL	78,65 M²
GARAGE	18 M ²
TERRAIN	244 M ²