

PLAN R+1

Le présent plan pourra subir des adaptations dimensionnelles, techniques et d'organisation, afin de répondre aux contraintes induites par les études d'exécutions.  
 Les poutres et poteaux, soffites et faux-plafonds n'apparaissent pas systématiquement sur le présent plan.  
 Les éléments de mobilier, meubles et plan de travail ne sont placés qu'à titre indicatif.

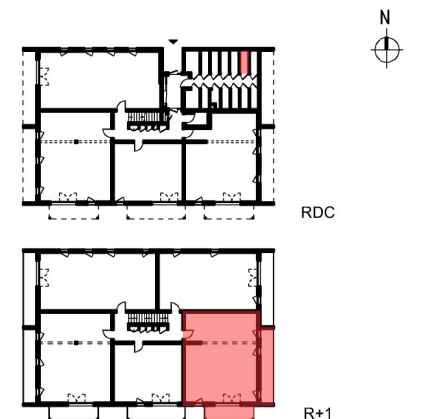
**Légende:**

- OF Ouvrant à la française
- OF+AV Ouvrant à la française + Allège vitré
- PF Porte fenêtre
- TE Tableau électrique
- LV Lave vaiselle
- LL Lave linge
- F Réfrigérateur
- VR Volet roulant
- CH Chaudière
- Faux plafond et soffite



**"LES TERRASSES DE BEL AIR"**

Rue de la Croix Guillemet  
35220 CHATEAUBOURG



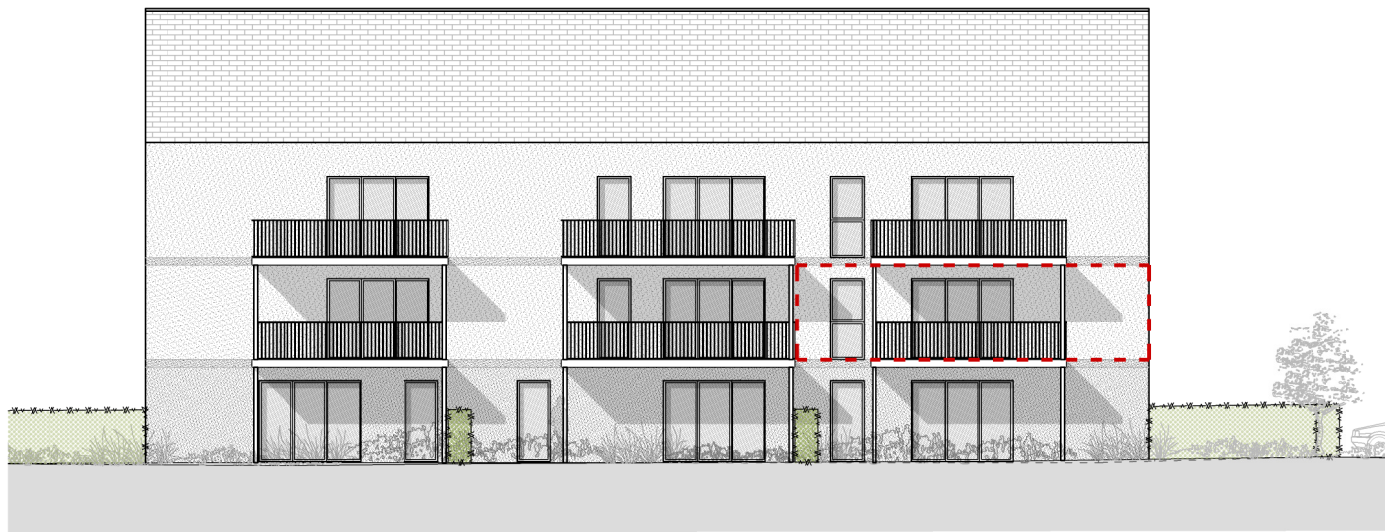
PLANS DE REPERAGE

**T3 102 A**

	SHAB
Entrée/Dgt	7.29m <sup>2</sup>
Séjour/Cuisine	35.10m <sup>2</sup>
SdB	4.09m <sup>2</sup>
WC	1.40m <sup>2</sup>
Chambre 1	9.21 m <sup>2</sup>
Chambre 2	9.04m <sup>2</sup>
<b>TOTAL</b>	<b>66.13m<sup>2</sup></b>
Local vélo 6	2.24m <sup>2</sup>
Balcon	18.72m <sup>2</sup>

**PLANS DE VENTE - FEVRIER 2022**

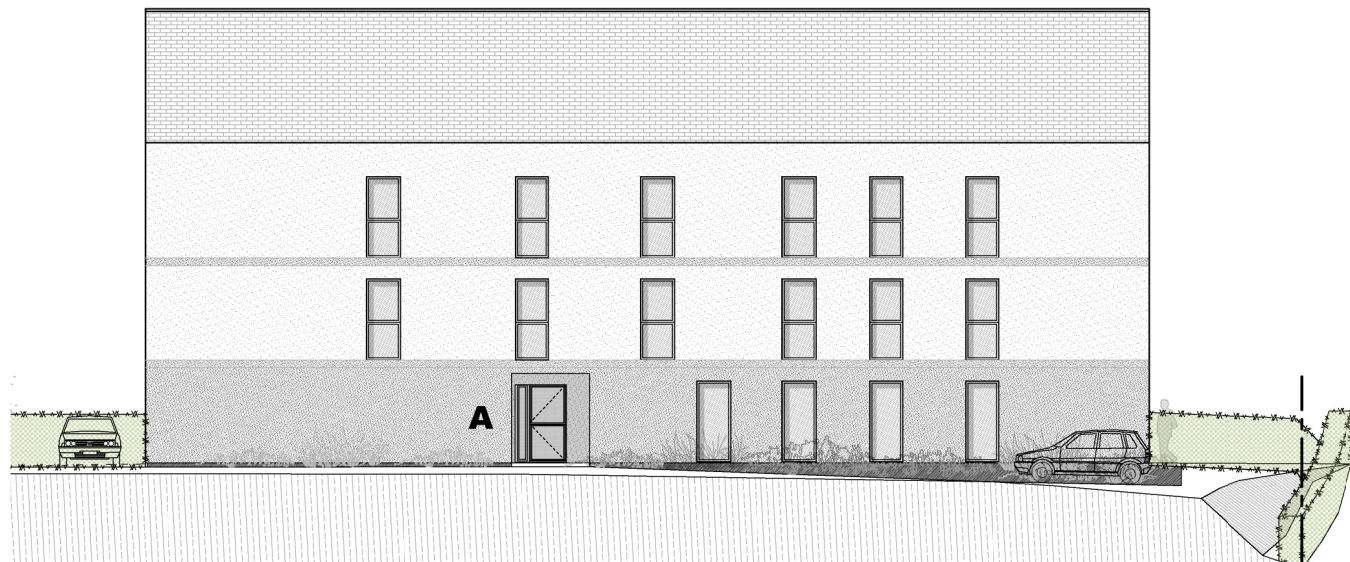
0 0.5 1 m 2 m



ELEVATION SUD



ELEVATION OUEST



ELEVATION NORD



ELEVATION EST



coopalis

L'habitat qui vous ressemble

**"LES TERRASSES DE BEL AIR"**

Rue de la Croix Guillemet  
35220 CHATEAUBOURG



**LOT 102 - A**

PLANS DE VENTE - FEVRIER 2022

0 1 m 5 m

MAITRE D'OEUVRE: Jacques LESCOP - Architecte - RENNES