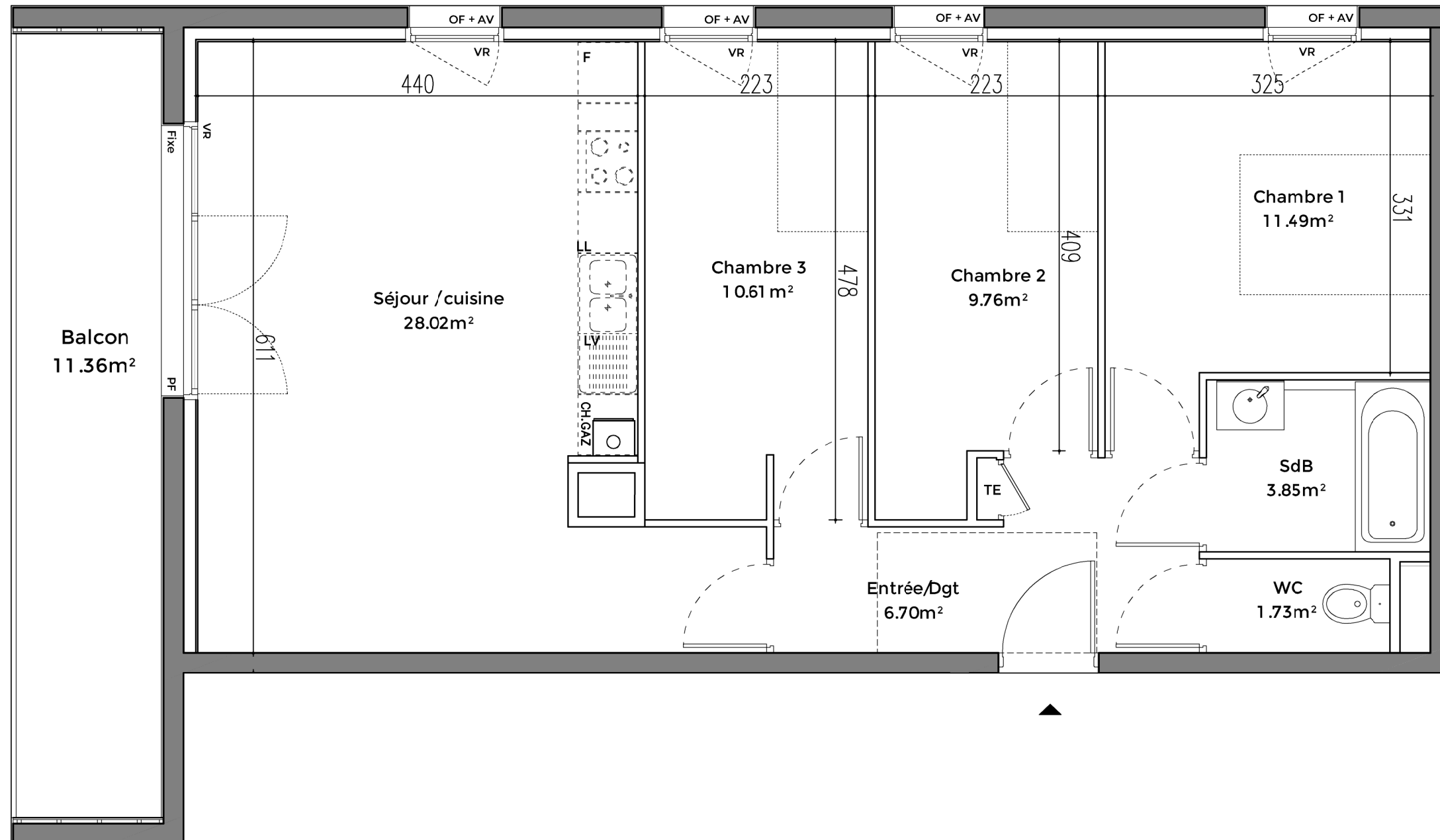




**"LES TERRASSES DE BEL AIR"**

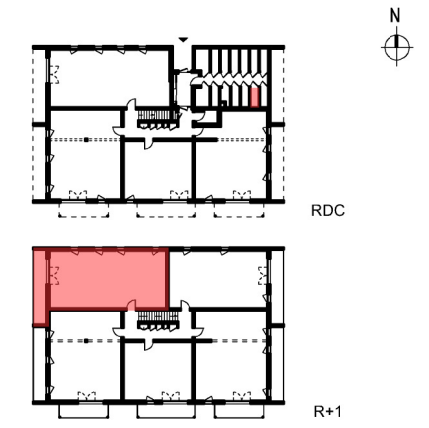
Rue de la Croix Guillemet  
35220 CHATEAUBOURG



PLAN R+1

- Légende:**
- OF Ouvrant à la française
  - OF+AV Ouvrant à la française + Allège vitré
  - PF Porte fenêtre
  - TE Tableau électrique
  - LV Lave vaiselle
  - LL Lave linge
  - F Réfrigérateur
  - VR Volet roulant
  - CH Chaudière
  -  Faux plafond et soffite

Le présent plan pourra subir des adaptations dimensionnelles, techniques et d'organisation, afin de répondre aux contraintes induites par les études d'exécutions.  
Les poutres et poteaux, soffites et faux-plafonds n'apparaissent pas systématiquement sur le présent plan.  
Les éléments de mobilier, meubles et plan de travail ne sont placés qu'à titre indicatif.



PLANS DE REPERAGE

**T4 105 A**

	SHAB
Entrée/Dgt	6.70m <sup>2</sup>
Séjour/Cuisine	28.02m <sup>2</sup>
SdB	3.85m <sup>2</sup>
WC	1.73m <sup>2</sup>
Chambre 1	11.49m <sup>2</sup>
Chambre 2	9.76m <sup>2</sup>
Chambre 3	10.61m <sup>2</sup>
<b>TOTAL</b>	<b>72.17m<sup>2</sup></b>
Local vélo 9	1.89m <sup>2</sup>
Balcon	11.36m <sup>2</sup>

**PLANS DE VENTE - FEVRIER 2022**



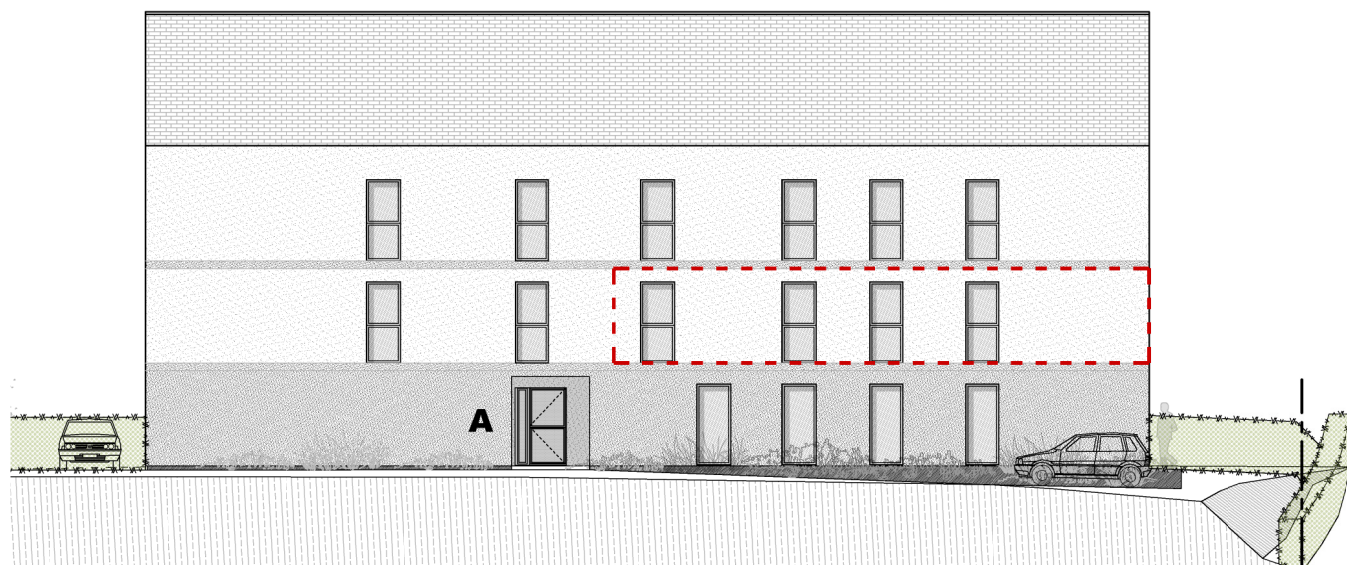
MAITRE D'OEUVRE: Jacques LESCOP - Architecte - RENNES



ELEVATION SUD



ELEVATION OUEST



ELEVATION NORD



ELEVATION EST



coopalis

L'habitat qui vous ressemble

**"LES TERRASSES DE BEL AIR"**

Rue de la Croix Guillemet  
35220 CHATEAUBOURG



**LOT 105 - A**

PLANS DE VENTE - FEVRIER 2022

0 1 m 5 m

MAITRE D'OEUVRE: Jacques LESCOP - Architecte - RENNES