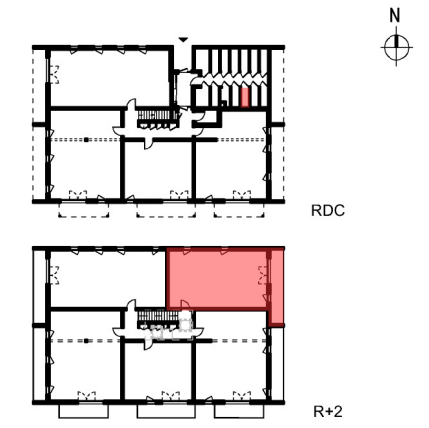




"LES TERRASSES DE BEL AIR"

Rue de la Croix Guillemet
35220 CHATEAUBOURG



PLANS DE REPERAGE

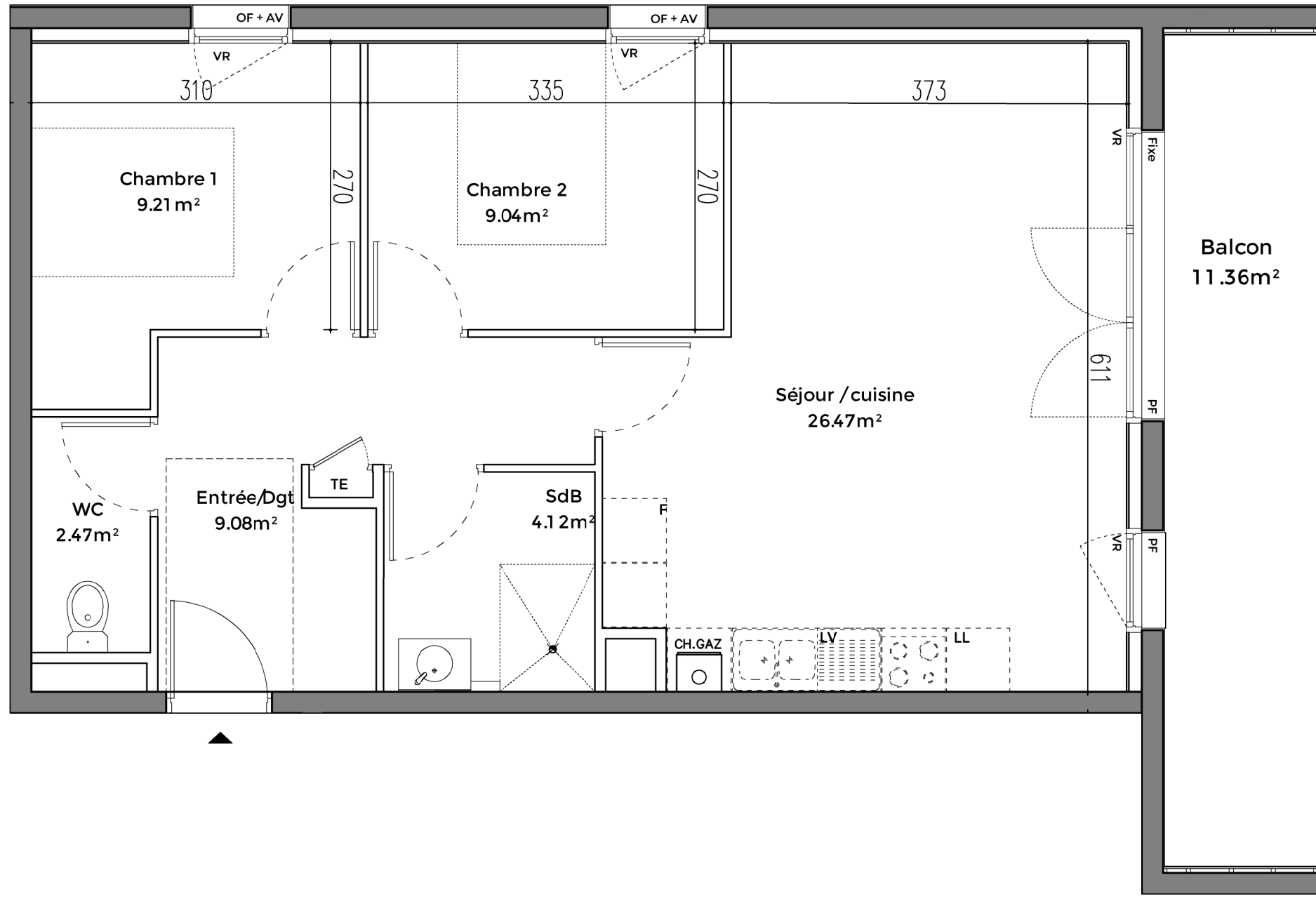
T3 201 A

	SHAB
Entrée/Dgt	9.08m ²
Séjour/Cuisine	26.47m ²
SdB	4.12m ²
WC	2.47m ²
Chambre 1	9.21 m ²
Chambre 2	9.04m ²
TOTAL	60.39m²
Local vélo 10	1.89m ²
Balcon	11.36m ²

PLANS DE VENTE - FEVRIER 2022



MAITRE D'OEUVRE: Jacques LESCOP - Architecte - RENNES



PLAN R+2

Légende:

- OF Ouvrant à la française
- OF+AV Ouvrant à la française + Allège vitré
- PF Porte fenêtre
- TE Tableau électrique
- LV Lave vaiselle
- LL Lave linge
- F Réfrigérateur
- VR Volet roulant
- CH Chaudière
- Faux plafond et soffite

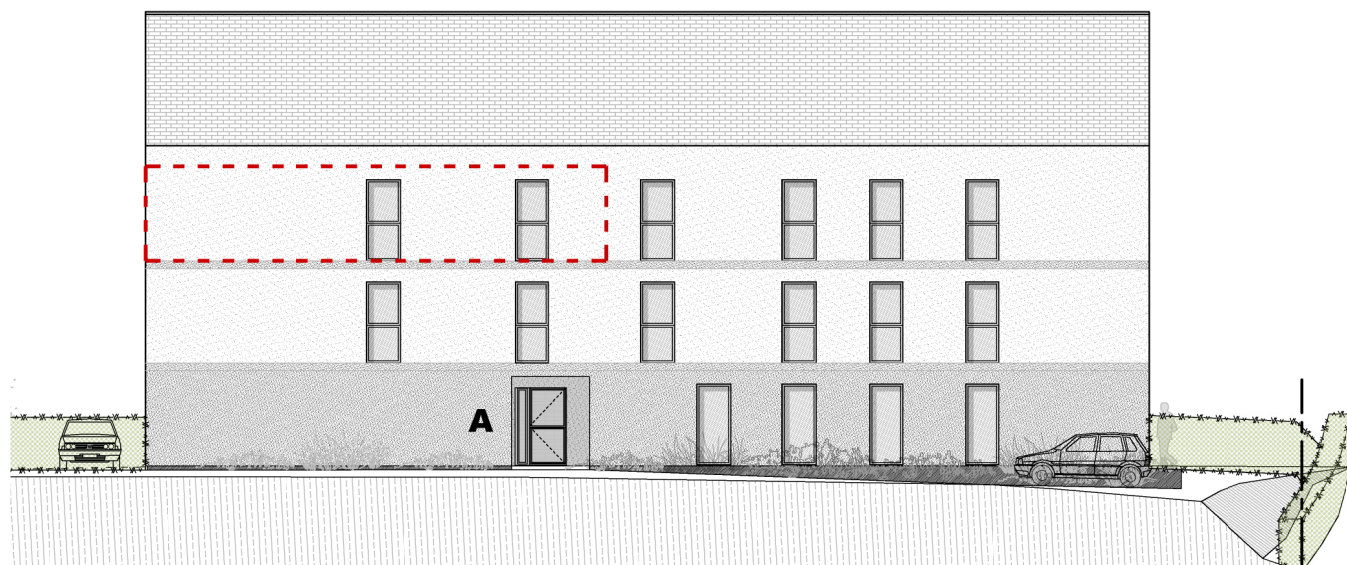
Le présent plan pourra subir des adaptations dimensionnelles, techniques et d'organisateur, afin de répondre aux contraintes induites par les études d'exécutions.
Les poutres et poteaux, soffites et faux-plafonds n'apparaissent pas systématiquement sur le présent plan.
Les éléments de mobilier, meubles et plan de travail ne sont placés qu'à titre indicatif.



ELEVATION SUD



ELEVATION OUEST



ELEVATION NORD



ELEVATION EST



coopalis

L'habitat qui vous ressemble

"LES TERRASSES DE BEL AIR"

Rue de la Croix Guillemet
35220 CHATEAUBOURG



LOT 201 - A

PLANS DE VENTE - FEVRIER 2022

0 1 m 5 m

MAITRE D'OEUVRE: Jacques LESCOP - Architecte - RENNES