

LES VILLAS DE CREC'H MÉÉN À SAINT-QUAY-PERROS

11 MAISONS, 6 T4 ET 5 T3

Coopalis vous propose son nouveau programme immobilier :
« Les Villas de Crec'h Méén ».

INFORMATIONS ET COMMERCIALISATION

AGENCE LANNION

9, avenue Ernest Renan
22300 LANNION
☎ 02 96 14 04 04




coopalis
L'habitat qui vous ressemble

www.coopalis.fr / contact@coopalis.fr


coopalis
L'habitat qui vous ressemble



LES VILLAS DE CREC'H MÉEN

11 MAISONS, 6 T4 ET 5 T3 À SAINT-QUAY-PERROS

DÉCOUVREZ NOTRE PROGRAMME SITUÉ À SAINT-QUAY-PERROS

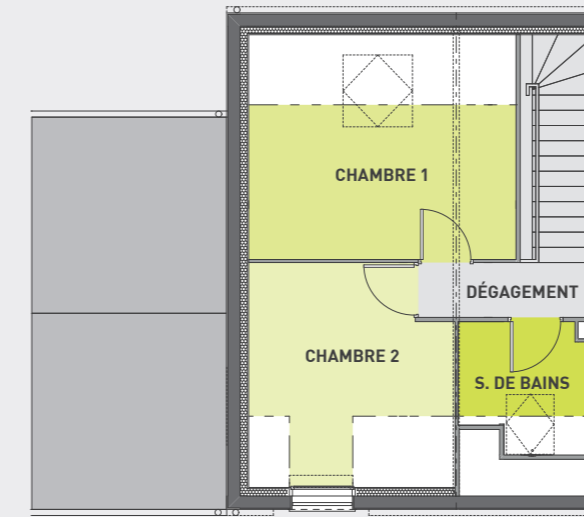
Découvrez notre nouveau programme en plein cœur de Saint-Quay-Perros, à moins de 5 minutes d'un supermarché et des plages de Perros-Guirec.



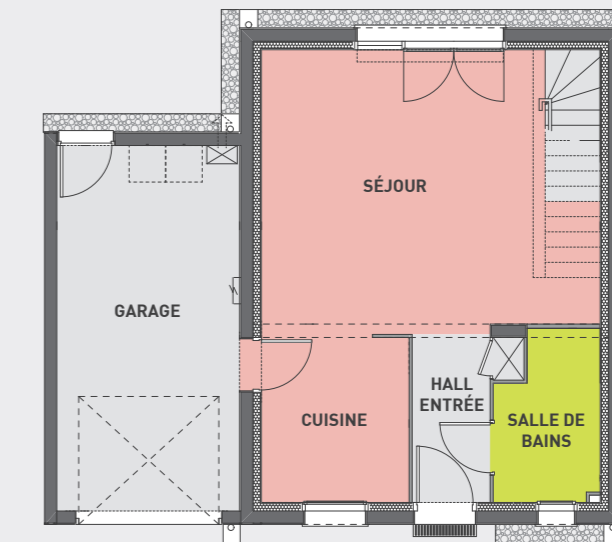
Le Prêt Social Location Accession (PSLA) est un prêt conventionné que notre coopérative est habilitée à distribuer. De plus, ce prêt social s'adresse à des ménages sous plafonds de ressources qui achètent leur logement neuf situé dans une opération agréée par l'État.



- Le PSLA permet de bénéficier de nombreux avantages :
- > Un taux de TVA réduit à 5,5 %
 - > Une minoration du prix de vente d'au moins 1 % par année de location
 - > L'exonération de taxe foncière pendant 15 ans
 - > L'absence des appels de fonds au fur et à mesure de l'avancement des travaux
 - > Le bénéfice d'un dispositif de sécurisation de l'accession (garanties revente, rachat et relogement)
 - > Des frais de notaires réduits
 - > Possibilités de cumuler avec d'autres aides (PTZ+, 1% logement...)



PLAN ÉTAGE

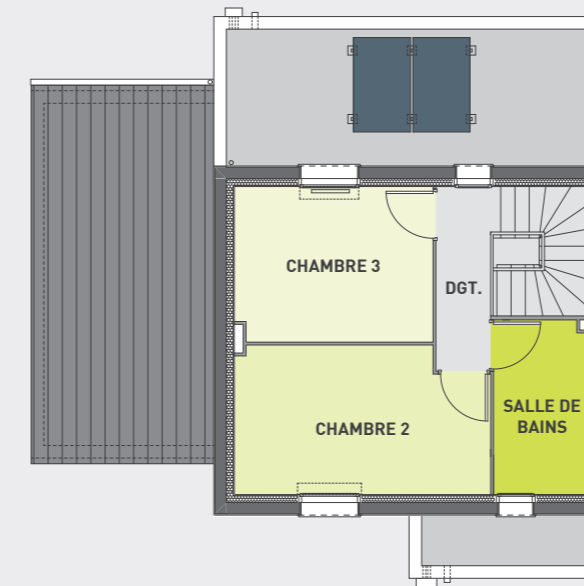


PLAN REZ-DE-CHAUSSÉE

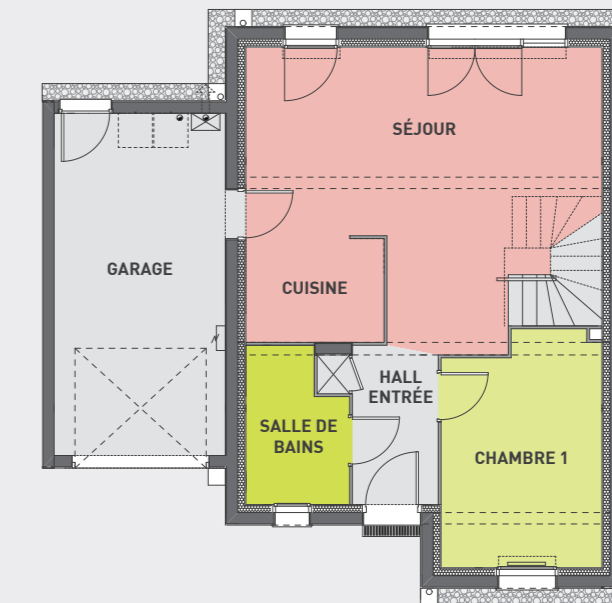
MAISON TYPE 3

TABLEAU DE SURFACES

REZ-DE-CHAUSSÉE	38,48 M ²
SÉJOUR / CUISINE	30,08 M ²
ENTRÉE / HALL	3,92 M ²
SALLE DE BAINS	4,48 M ²
ÉTAGE	26,01 M²
CHAMBRE 1	11,15 M ²
CHAMBRE 2	9,14 M ²
SALLE DE BAINS	3,22 M ²
DÉGAGEMENT	2,50 M ²
TOTAL	64,49 M²
GARAGE / CELLIER	18,60 M²



PLAN ÉTAGE



PLAN REZ-DE-CHAUSSÉE

MAISON TYPE 4

TABLEAU DE SURFACES

REZ-DE-CHAUSSÉE	50,13 M ²
SÉJOUR / CUISINE	29,94 M ²
CHAMBRE 1	11,13 M ²
SALLE DE BAINS	4,52 M ²
ENTRÉE / HALL	4,54 M ²
ÉTAGE	29,08 M²
CHAMBRE 2	11,23 M ²
CHAMBRE 3	9,43 M ²
SALLE DE BAINS	5,15 M ²
DÉGAGEMENT	3,27 M ²
TOTAL	79,21 M²
GARAGE / CELLIER	18,00 M²