

## LES VILLAS DE KERWEGAN À LANNION

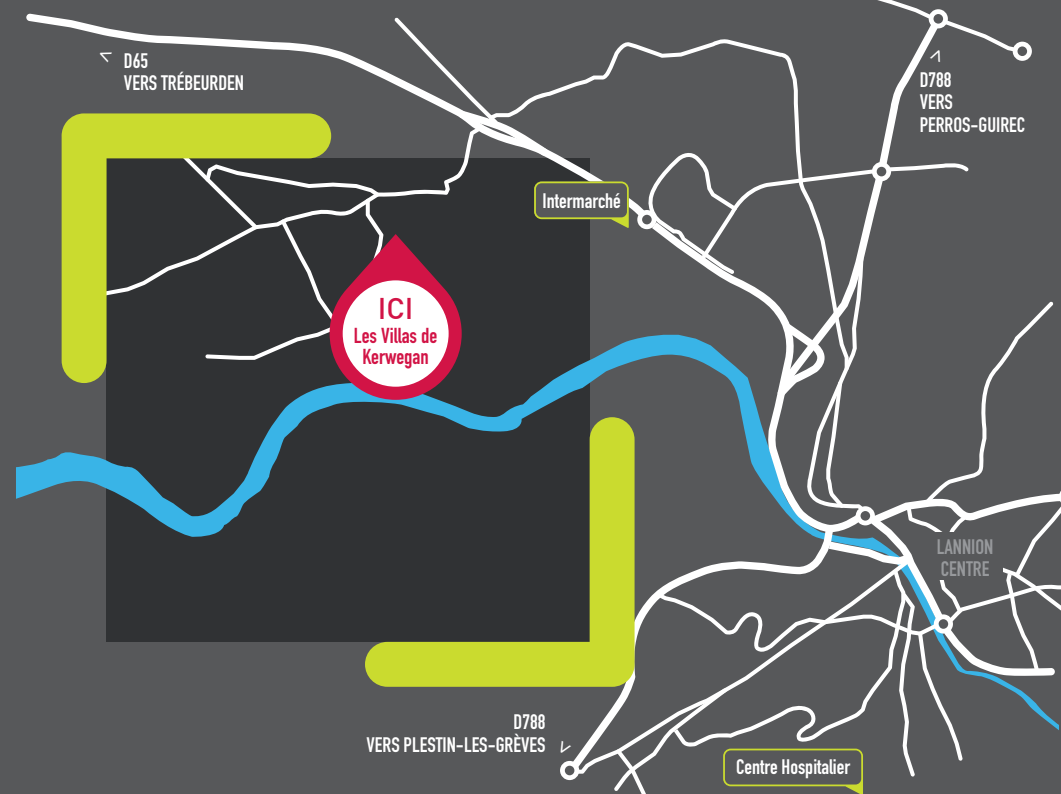
25 MAISONS T3 ET T4

Coopalis vous propose son nouveau programme immobilier :  
« Les Villas de Kerwegan ».

### INFORMATIONS ET COMMERCIALISATION

#### AGENCE LANNION

9, avenue Ernest Renan  
22300 LANNION  
☎ 02 96 14 04 04



# LES VILLAS DE KERWEGAN À LANNION



  
coopalis  
L'habitat qui vous ressemble

[www.coopalis.fr](http://www.coopalis.fr) / [contact@coopalis.fr](mailto:contact@coopalis.fr)

  
coopalis  
L'habitat qui vous ressemble





# LES VILLAS DE KERWEGAN

## 25 MAISONS T3 ET T4 À LANNION

### DÉCOUVREZ NOTRE PROGRAMME SITUÉ À SERVEL, QUARTIER DE LANNION

Les Villas de Kerwegan vous accueillent dans un environnement calme et champêtre. Idéalement situées à 5 minutes des services et commerces de proximité de Lannion, ces maisons vous séduiront par leurs architectures et leurs performances énergétiques.

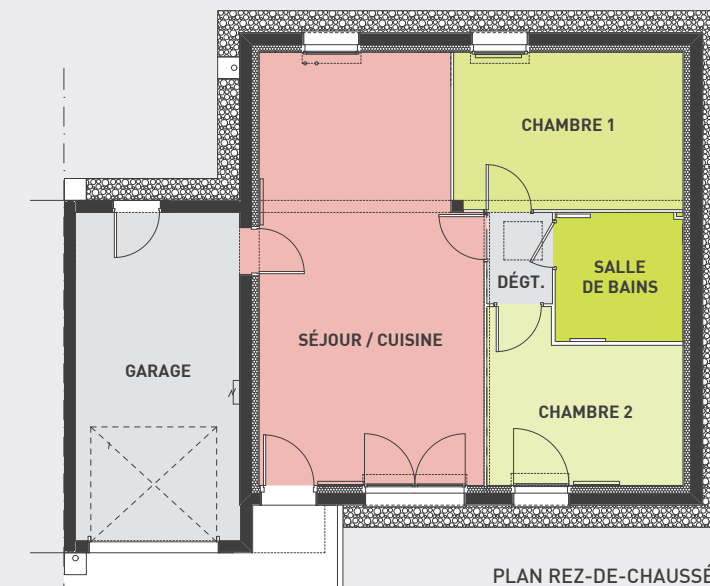


Le Prêt Social Location Accession (PSLA) est un prêt conventionné que notre coopérative est habilitée à distribuer. De plus, ce prêt social s'adresse à des ménages sous plafonds de ressources qui achètent leur logement neuf situé dans une opération agréée par l'État.



Le PSLA permet de bénéficier de nombreux avantages :

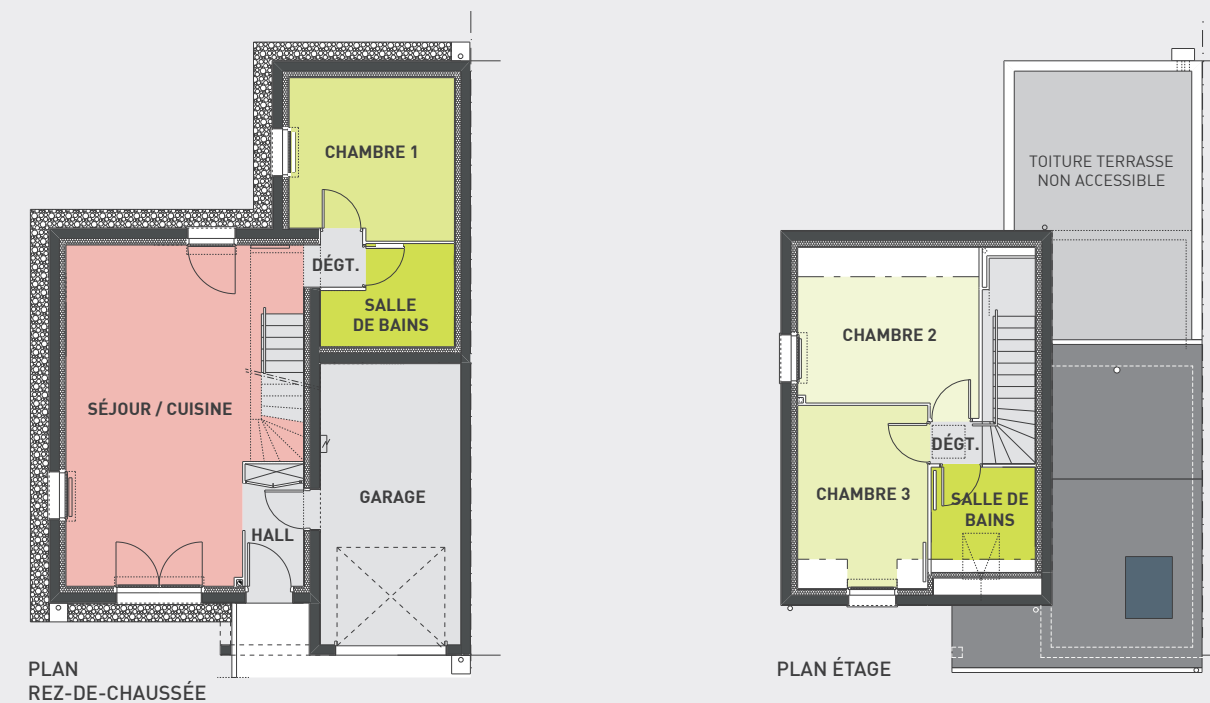
- > Un taux de TVA réduit à 5,5%
- > Une minoration du prix de vente d'au moins 1% par année de location
- > L'exonération de taxe foncière pendant 15 ans
- > L'absence des appels de fonds au fur et à mesure de l'avancement des travaux
- > Le bénéfice d'un dispositif de sécurisation de l'accession (garanties revente, rachat et relogement)
- > Des frais de notaires réduits
- > Possibilités de cumuler avec d'autres aides (PTZ+, 1% logement...)



### MAISON TYPE 3

#### TABEAU DE SURFACES

REZ-DE-CHAUSSÉE	
SÉJOUR / CUISINE	30,75 M <sup>2</sup>
DÉGAGEMENT	2,00 M <sup>2</sup>
SALLE DE BAINS	5,51 M <sup>2</sup>
CHAMBRE 1	12,02 M <sup>2</sup>
CHAMBRE 2	10,02 M <sup>2</sup>
<b>TOTAL</b>	<b>60,30 M<sup>2</sup></b>
GARAGE / CELLIER 18,00 M <sup>2</sup>	



### MAISON TYPE 4

#### TABEAU DE SURFACES

REZ-DE-CHAUSSÉE 53,27 M <sup>2</sup>	
SÉJOUR / CUISINE	31,41 M <sup>2</sup>
CHAMBRE 1	11,85 M <sup>2</sup>
SALLE DE BAINS	5,33 M <sup>2</sup>
ENTRÉE / HALL	3,26 M <sup>2</sup>
DÉGAGEMENT	1,42 M <sup>2</sup>
ÉTAGE 25,89 M <sup>2</sup>	
CHAMBRE 2	10,74 M <sup>2</sup>
CHAMBRE 3	9,78 M <sup>2</sup>
SALLE DE BAINS	4,37 M <sup>2</sup>
DÉGAGEMENT	1,00 M <sup>2</sup>
<b>TOTAL</b>	<b>79,16 M<sup>2</sup></b>
GARAGE / CELLIER 18,00 M <sup>2</sup>	