

LE CLOS DES ORCHIDÉES À LANGUEUX

3 MAISONS T4 ET 5 APPARTEMENTS T3

Coopalis vous propose son nouveau programme immobilier :
« Le Clos des Orchidées ».

INFORMATIONS ET COMMERCIALISATION

AGENCE SAINT-BRIEUC
33, rue Abbé Garnier / CS 20203
22002 SAINT-BRIEUC Cedex 1
02 96 94 04 72



LE CLOS DES ORCHIDÉES LANGUEUX




coopalis
L'habitat qui vous ressemble

www.coopalis.fr / contact@coopalis.fr


coopalis
L'habitat qui vous ressemble



LE CLOS DES ORCHIDÉES

3 MAISONS T4 ET 5 APPARTEMENTS T3 À LANGUEUX

DÉCOUVREZ NOTRE PROGRAMME SITUÉ À LANGUEUX

Le Clos des Orchidées vous accueille dans son environnement calme en plein centre de Langueux. Il est idéalement situé, à 3 minutes des services et commerces de proximité.

Ces 3 maisons accessibles aux personnes à mobilité réduite et ces 5 appartements vous séduiront par leurs performances énergétiques.

Les maisons sont accessibles en VEFA : Vente en l'État Futur d'achèvement et les appartements avec le dispositif PLSA : Prêt Social à la Location Accession.



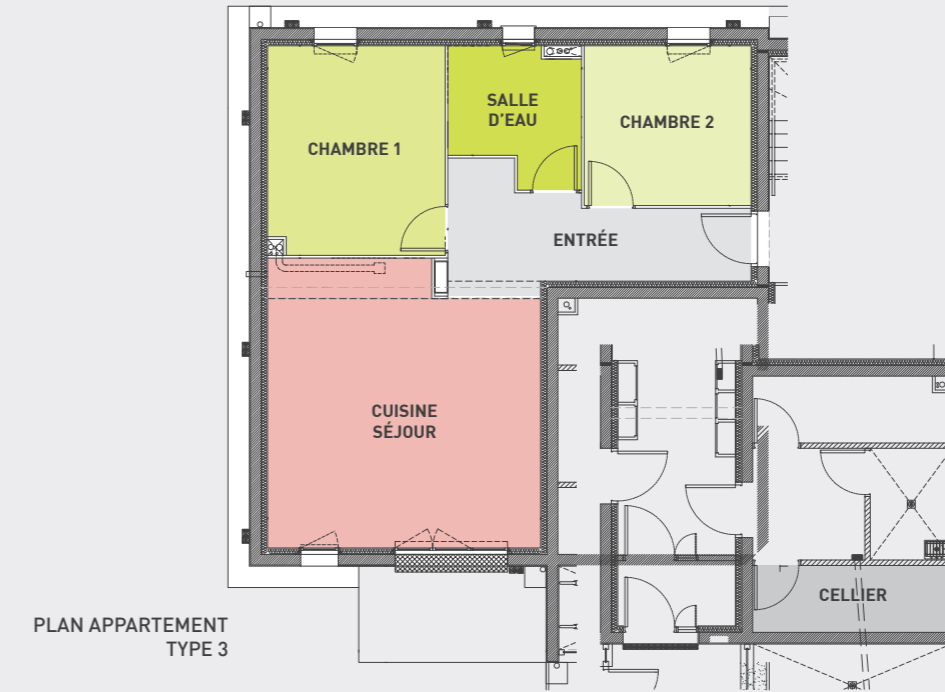
Le Prêt Social Location Accession (PSLA) est un prêt conventionné que notre coopérative est habilitée à distribuer.

De plus, ce prêt social s'adresse à des ménages sous plafonds de ressources qui achètent leur logement neuf situé dans une opération agréée par l'État.



Le PLSA permet de bénéficier de nombreux avantages :

- > Un taux de TVA réduit à 5,5%
- > Une minoration du prix de vente d'au moins 1% par année de location
- > L'exonération de taxe foncière pendant 15 ans
- > L'absence des appels de fonds au fur et à mesure de l'avancement des travaux
- > Le bénéfice d'un dispositif de sécurisation de l'accèsion (garanties revente, rachat et relogement)
- > Des frais de notaires réduits
- > Possibilités de cumuler avec d'autres aides (PTZ+, 1% logement...)



APPARTEMENT TYPE 3

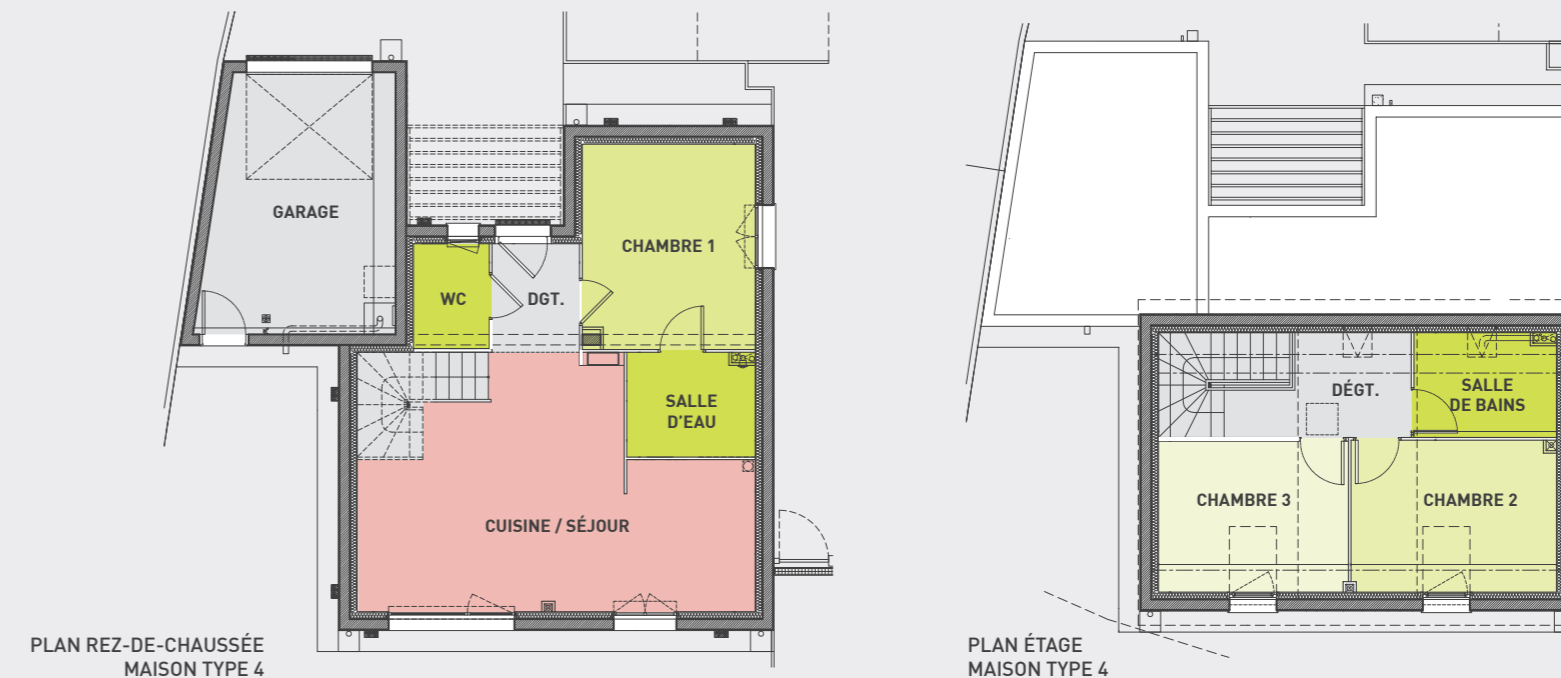
TABLEAU DE SURFACES

REZ-DE-CHAUSSÉE

| | |
|------------------|----------------------|
| CUISINE / SÉJOUR | 26,35 M ² |
| ENTRÉE | 9,63 M ² |
| CHAMBRE 1 | 12,89 M ² |
| CHAMBRE 2 | 9,33 M ² |
| SALLE D'EAU | 5,72 M ² |

TOTAL 63,92 M²

CELLIER 4,67 M²



MAISON TYPE 4

TABLEAU DE SURFACES

| | |
|------------------|----------------------|
| REZ-DE-CHAUSSÉE | 53,79 M ² |
| ENTRÉE | 3,37 M ² |
| CUISINE / SÉJOUR | 29,99 M ² |
| SALLE D'EAU | 4,77 M ² |
| CHAMBRE 1 | 12,77 M ² |
| WC | 2,89 M ² |

ÉTAGE 28,67 M²

CHAMBRE 2 10,10 M²

CHAMBRE 3 9,28 M²

SALLE DE BAINS 4,31 M²

DÉGAGEMENT 4,98 M²

TOTAL 82,46 M²

GARAGE 17,42 M²