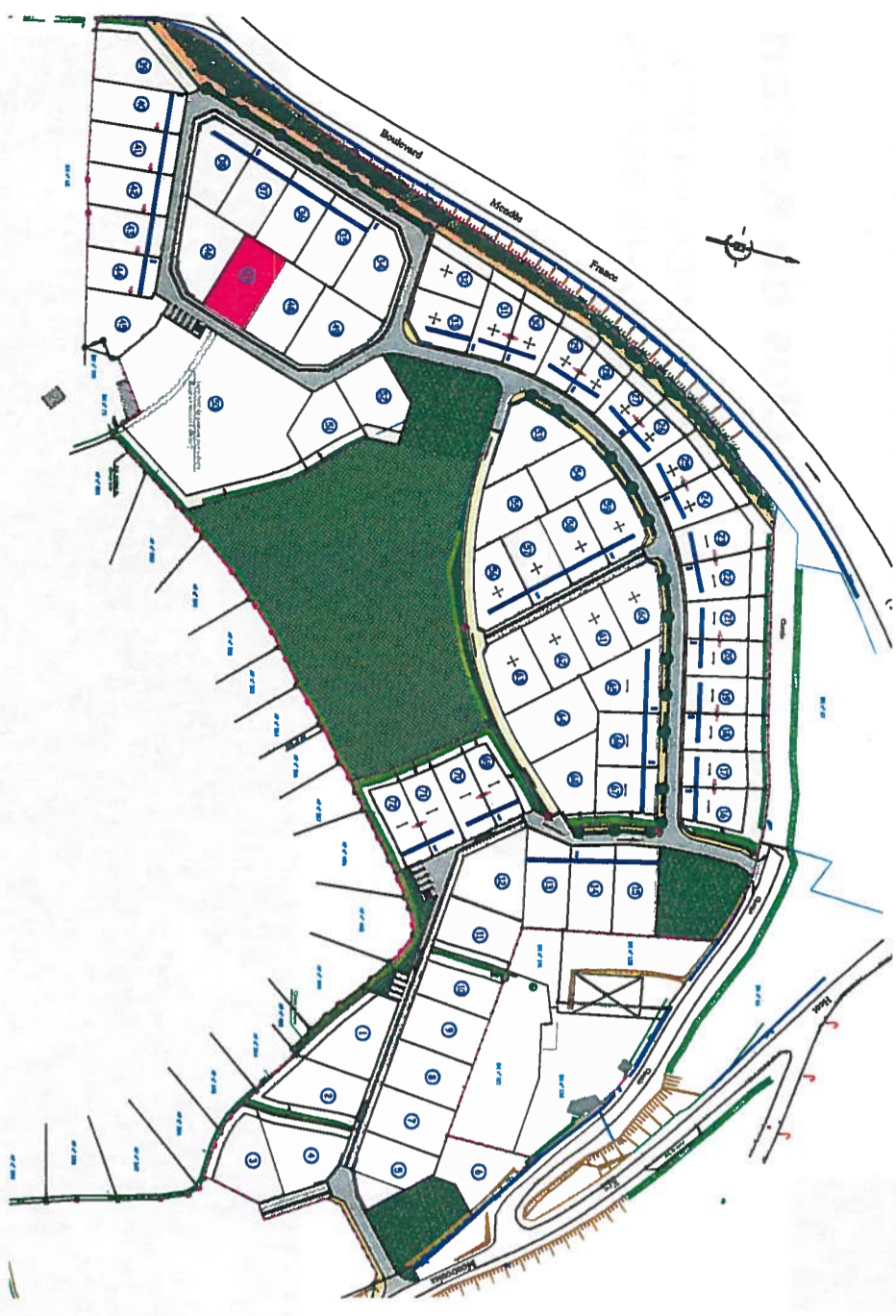


PLAN D'ENSEMBLE FIGURATIF



LEGENDE

① Numéro du lot	■ Espace Naturel Conservé
● Borne O.G.E Nouvelle	→ Sens de circulation
● Borne O.G.E Ancienne	↔ Sens de faitage obligatoire
○ Piquet bois	→ Construction obligatoire en limite séparative
12.25 Cotation périmétrique	⊗ - Coffrets électriques
3.00 Courbe de niveau du terrain naturel avant travaux	⊗ - Regard multifonction (EP, Eu, Tel, Eau)
5.00 Accès véhicule interdit	⊗ - Regard de branchement EU
5.00 Zone inconstructible pour les bâtiments principaux	⊗ - Regard de branchement EU
Zone inconstructible pour les bâtiments principaux	⊗ - Citerneau Eau Potable et regard téléphonique
● Talus existant à conserver et à entretenir	
● Plantations à réaliser	
● Alignement obligatoire de la façade du bâtiment principal (voir Règlement d'Urbanisme du lotissement)	

- La position des coffrets, branchements, etc. est figurative et sera confirmée après réception des travaux de viabilisation du lotissement.

- Tout déplacement de boîtiers, citerneaux ou de lampadaires, etc. sont à la charge de l'acquéreur ainsi que toutes les modifications de branchements en alimétrie et planimétrie. (sous réserve de possibilité technique)

Le Clos de Kerlan

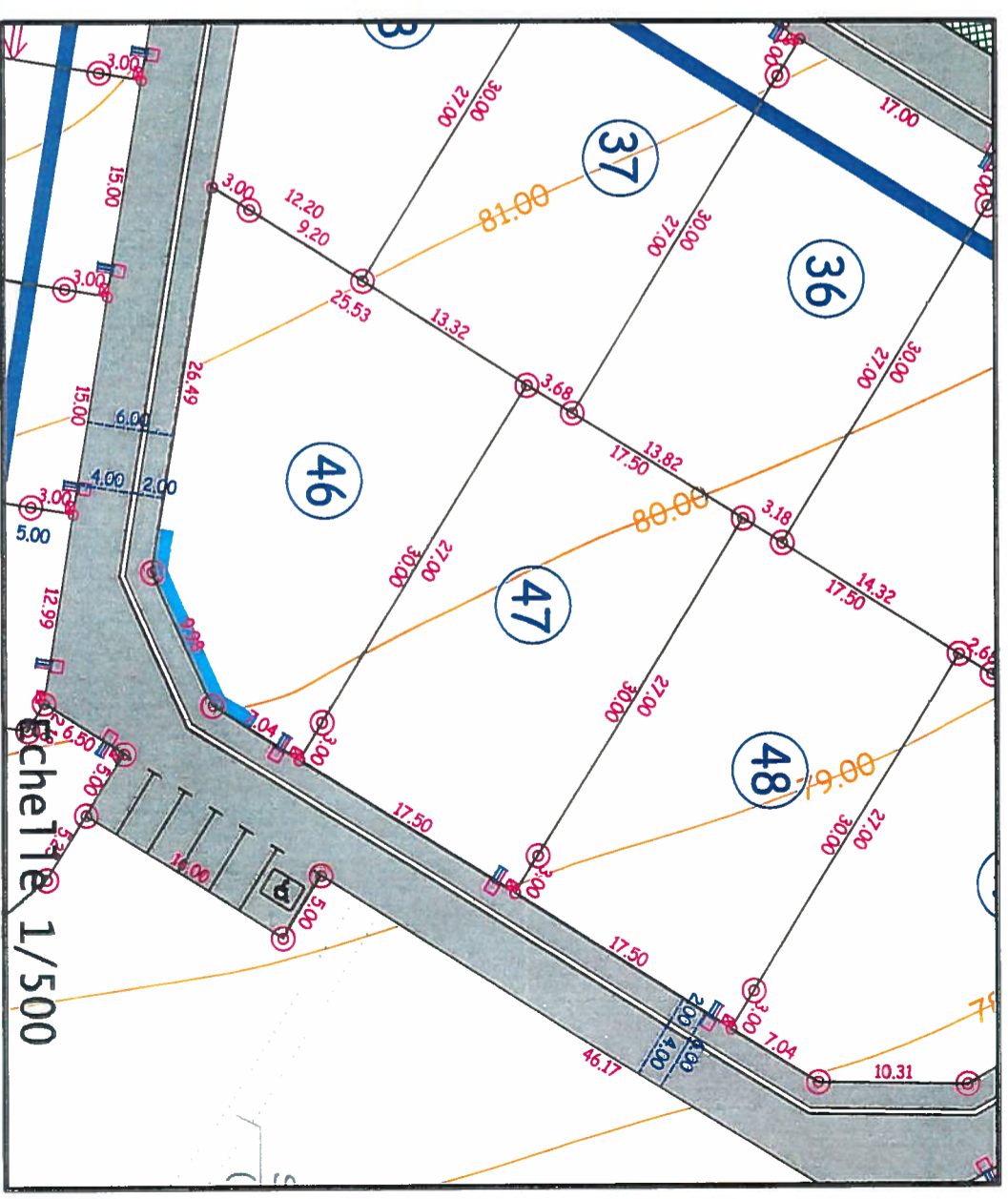
Permis d'Aménager N°PA 22113083001 du 29 AVRIL 2008

Plan du Lot n°47

Superficie : 525 m²

Cadastre : BX n°199

S.H.O.N. : 300 m² maximum



échelle 1/500



**LOTISSEMENT
LANNION (22)**

Le Clos de Kerlan

Maîtrise d'ouvrage : ARMOR HABITAT
et LE LOGIS BRETON

PLAN DE VENTE

LOT n° 47



Source : IGN, carte Topographique LANNION-PERROS-GUIREC, 0714 OT, 1/25000 Réalisation : Tregor Goëlo Conseil Echelle : 1/25 000



TREGOR GOËLO CONSEIL 11/22 quai Maréchal Joffre - BP 50123 - 22301 LANNION CEDEX - tél : 02 96 37 82 42 fax : 02 96 46 50 86