

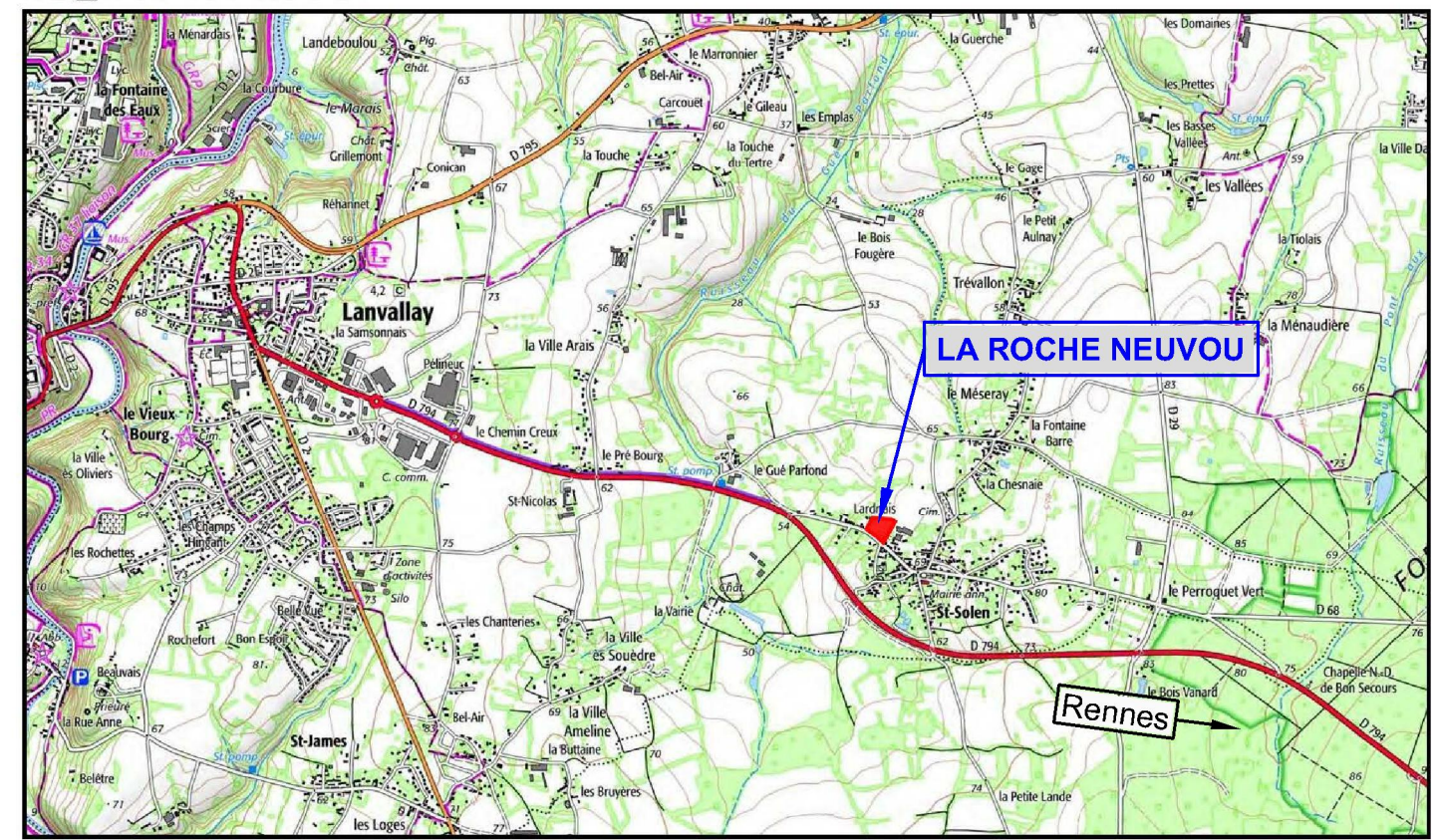
PLAN PROVISOIRE

# COMMUNE DE LANVALLAY LA ROCHE NEUVOU PLAN DE VENTE



COOPALIS  
33 rue de l'Abbé Garnier  
22002 St Brieuc  
TEL. 02 96 94 04 72

## LOT 14



Echelle : 1 / 21000      Ecrite le : 30-06-2022 14:51 (UTC + 1)      Commune : Lanvallay (22)  
Projection : RGF93 Lambert 93      Edité par : SELAS QUARTA      0 200 600m

<b>COOPALIS</b> 33 rue de l'Abbé Garnier, 22002 St Brieuc	TEL : 02 96 94 04 72	<b>MAITRE D'OUVRAGE</b>
<b>Quarta</b> 123 rue du Temple de Blosne, 35136 St Jacques de la Lande	TEL : 02 99 30 12 12 contact@quarta.fr	<b>MAITRE D'OEUVRE</b>
<b>Quarta</b> 123 rue du Temple de Blosne - 35136 SAINT-JACQUES-DE-LA-LANDE	Tél. +33 (0)2 99 30 12 12 contact@quarta.fr	<b>GEOMETRES EXPERTS</b>



PLAN D' ENSEMBLE FIGURATIF  
Commune de Lanvallay  
**LA ROCHE NEUVOU**



**LEGENDE**

<ul style="list-style-type: none"> <li>borne</li> <li>Matricule B.51</li> <li>Altitude 100.00</li> <li>cotation périmétrique de lot</li> <li>Zone non-constructible</li> <li>Numéro du lot</li> </ul>	<ul style="list-style-type: none"> <li>Talus projet</li> <li>Emplacement des cabanons obligatoire</li> <li>enclave de stationnement privative non close</li> <li>zone d'accroche obligatoire de la façade</li> </ul>	<p><u>Topographie</u></p> <ul style="list-style-type: none"> <li>Courbe de niveau</li> <li>Talus existant</li> <li>Fossé existant</li> <li>Altitude TN</li> </ul> <p><u>Végétation</u></p> <ul style="list-style-type: none"> <li>Arbres existants</li> <li>Arbres à planter</li> <li>Arbres supprimés</li> <li>Cote Altimétrique Projet Voirie 64.61</li> </ul>	<p><u>Réseaux (PROJET)</u></p> <ul style="list-style-type: none"> <li>Branchement EU</li> <li>Tampon EU</li> <li>Brancht AEP</li> <li>Brancht téléphone</li> <li>Brancht EDF</li> <li>Candélabre</li> </ul>
---	--	--	---

Nota : Il est impératif de s'appuyer sur le nivellement fourni par le Géomètre suite au bornage du lot. La position des branchements est définie d'après le plan PROJET établi par le Cabinet Quarta. Ce positionnement est approximatif (non contractuel), il peut être modifié en fonction des impératifs des travaux de viabilisation.

Commune de Lanvallay

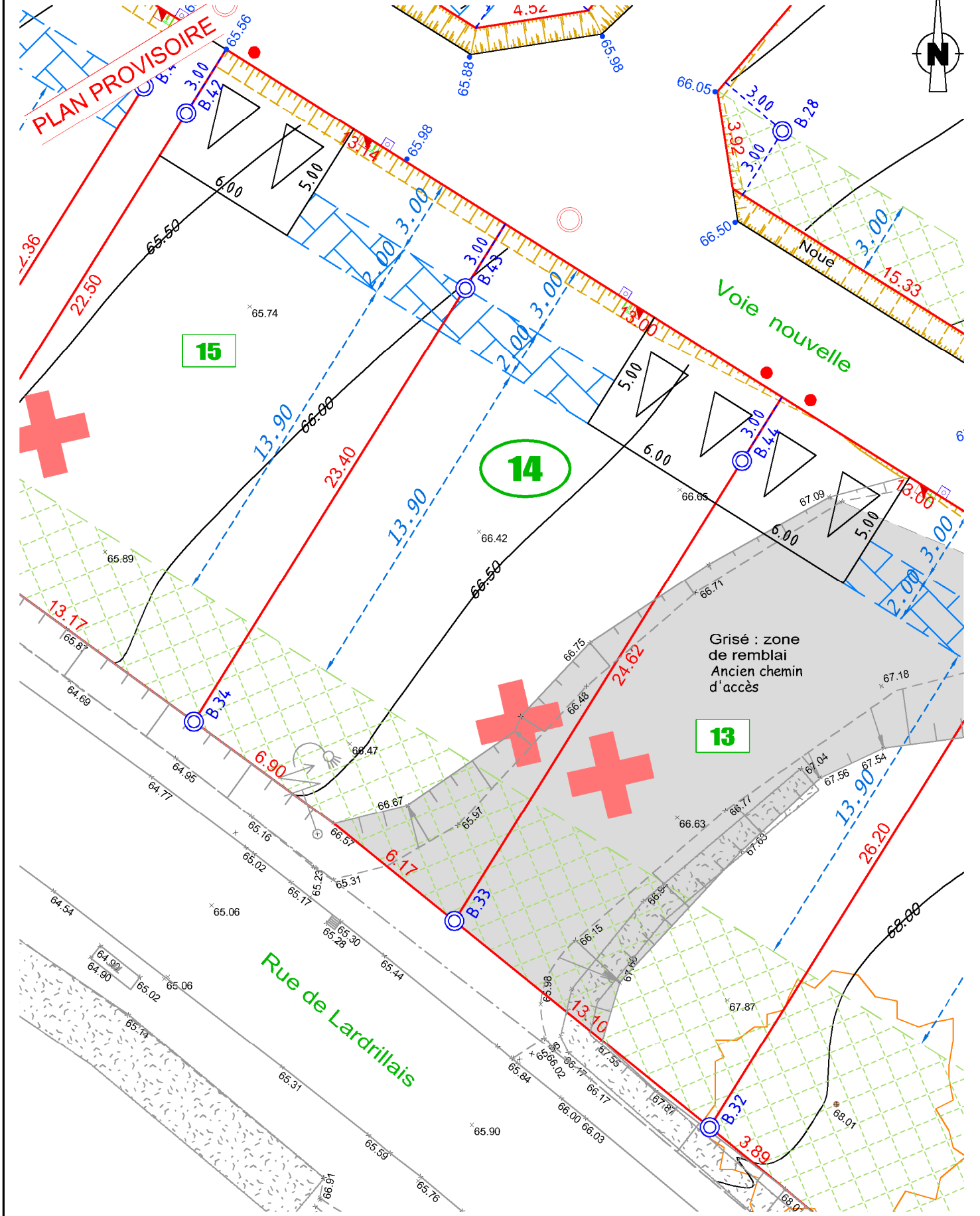
**LA ROCHE NEUVOU**

**LOT 14**

**SUPERFICIE** 311 m<sup>2</sup>  
Surface de Plancher : 200 m<sup>2</sup>  
Section cadastrale : A  
Parcelle

ECHELLE : 1 / 200

Système Altimétrique : NGF/IGN69



Dossier : 214072C.dwg  
Date : 30/01/2023