

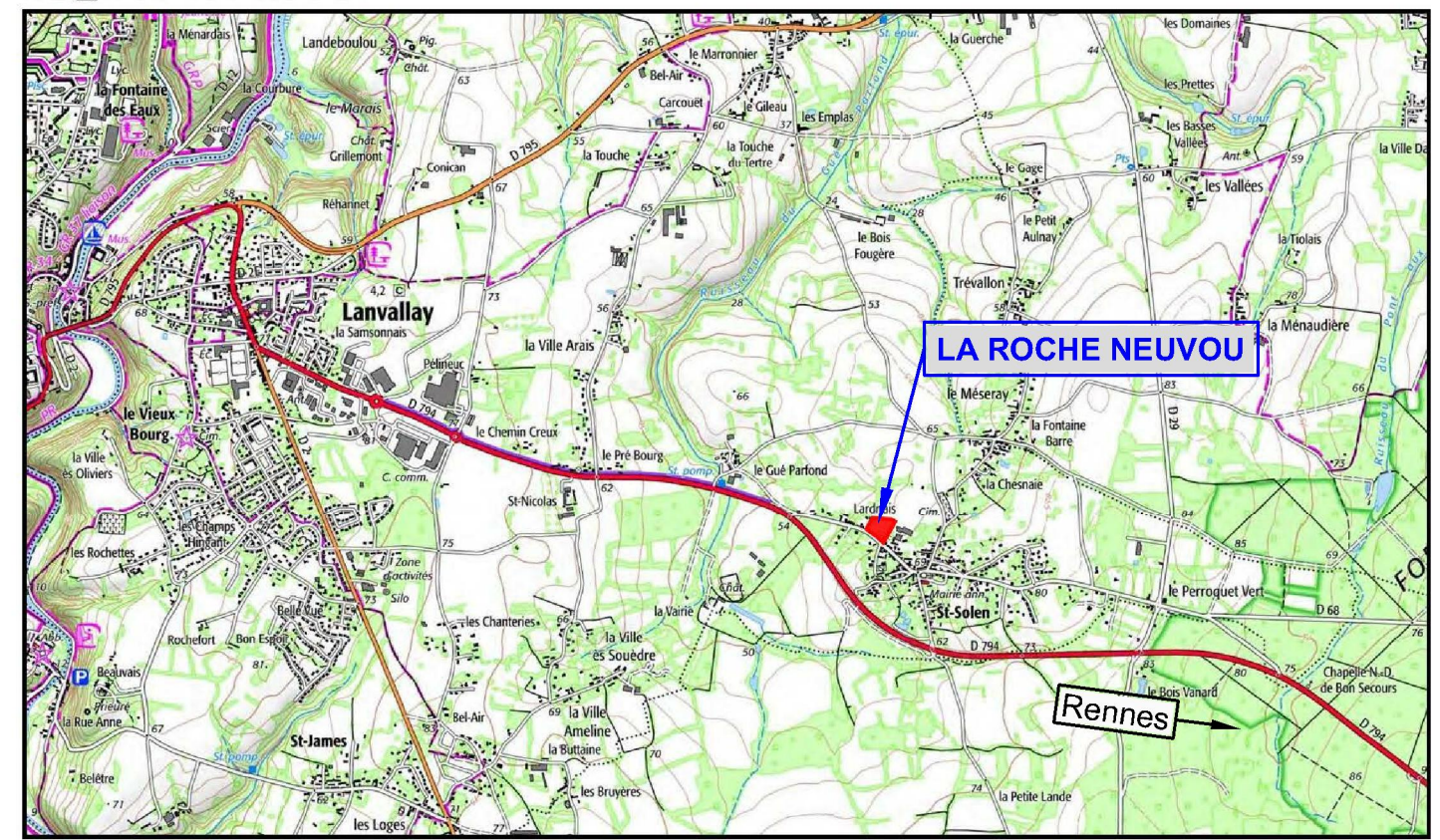
PLAN PROVISOIRE

# COMMUNE DE LANVALLAY LA ROCHE NEUVOU PLAN DE VENTE

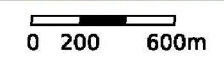


COOPALIS  
33 rue de l'Abbé Garnier  
22002 St Brieuc  
TEL. 02 96 94 04 72

## LOT 06



Echelle : 1 / 21000      Ecrite le : 30-06-2022 14:51 (UTC + 1)      Commune : Lanvallay (22)  
Projection : RGF93 Lambert 93      Edite par : SELAS QUARTA

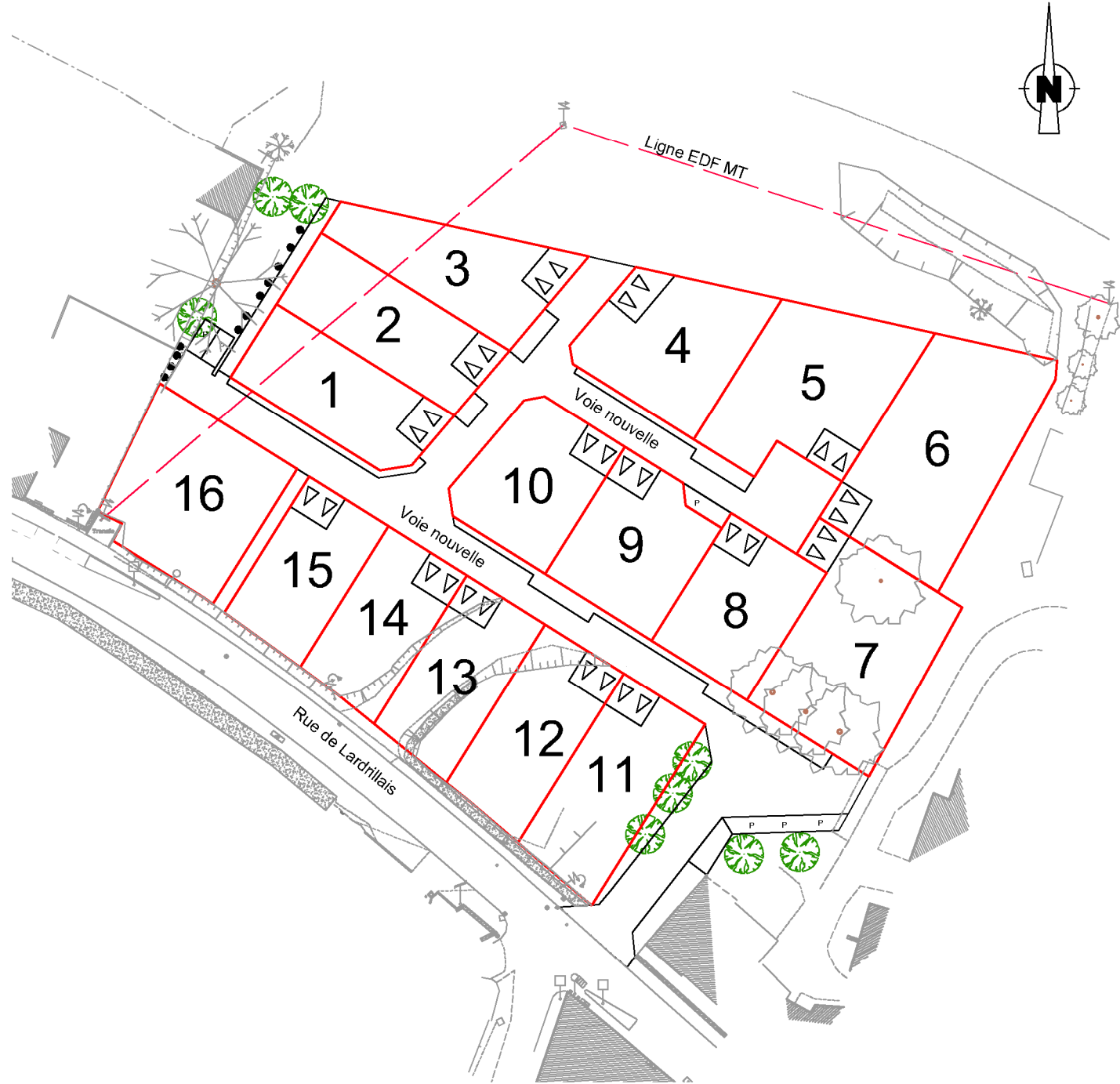


<b>COOPALIS</b> 33 rue de l'Abbé Garnier, 22002 St Brieuc	TEL : 02 96 94 04 72	<b>MAITRE D'OUVRAGE</b>
<b>Quarta</b> 123 rue du Temple de Blosne, 35136 St Jacques de la Lande	TEL : 02 99 30 12 12 contact@quarta.fr	<b>MAITRE D'OEUVRE</b>
<b>Quarta</b> 123 rue du Temple de Blosne - 35136 SAINT-JACQUES-DE-LA-LANDE	Tél. +33 (0)2 99 30 12 12 contact@quarta.fr	<b>GEOMETRES EXPERTS</b>

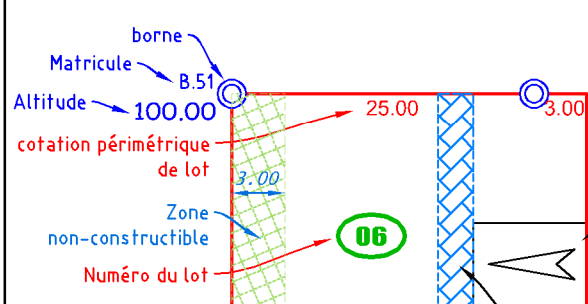




PLAN D' ENSEMBLE FIGURATIF  
Commune de Lanvallay  
**LA ROCHE NEUVOU**



LEGENDE	
	Talus projet
	Emplacement des cabanons obligatoires
	enclave de stationnement privative non close
	zone d'accroche obligatoire de la façade
	Courbe de niveau
	Talus existant
	Fossé existant
	Altitude TN
	Végétation
	Arbres existants
	Arbres à planter
	Arbres supprimés
	Cote Altimétrique Projet Voirie
	Réseaux (PROJET)
	Branchement EU
	Tampon EU
	Branchement AEP
	Branchement téléphone
	Branchement EDF
	Candélabre



Nota : Il est impératif de s'appuyer sur le nivellement fourni par le Géomètre suite au bornage du lot.  
La position des branchements est définie d'après le plan PROJET établi par le Cabinet Quarta.  
Ce positionnement est approximatif (non contractuel), il peut être modifié en fonction des impératifs des travaux de viabilisation.

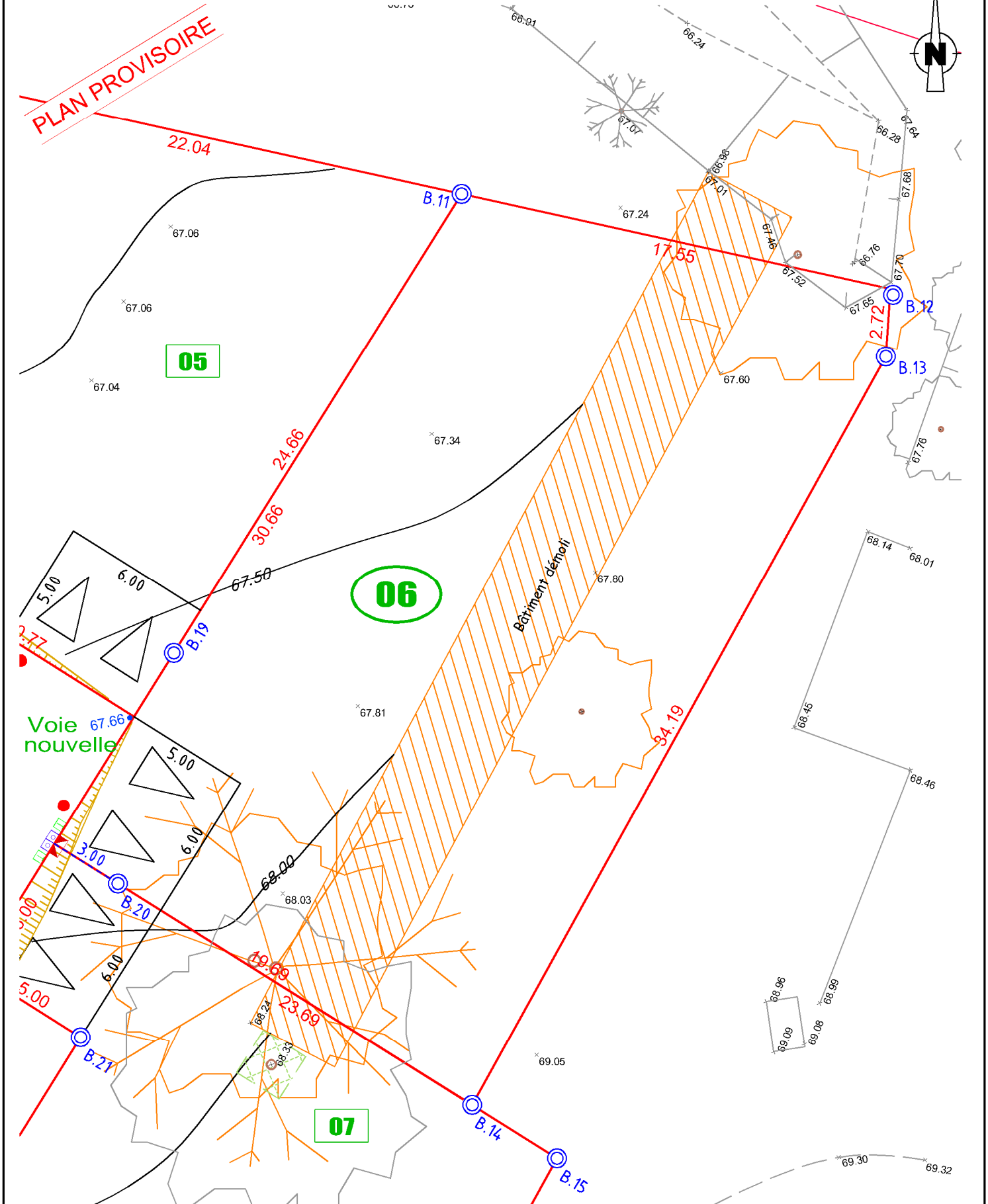
Commune de Lanvallay

LA ROCHE NEUVOU

**LOT 06**

SUPERFICIE	633 m <sup>2</sup>
Surface de Plancher :	200 m <sup>2</sup>
Section cadastrale :	A
Parcelle	

ECHELLE : 1 / 200  
Système Altimétrique : NGF/IGN69



Dossier : 214072C.dwg  
Date : 30/01/2023