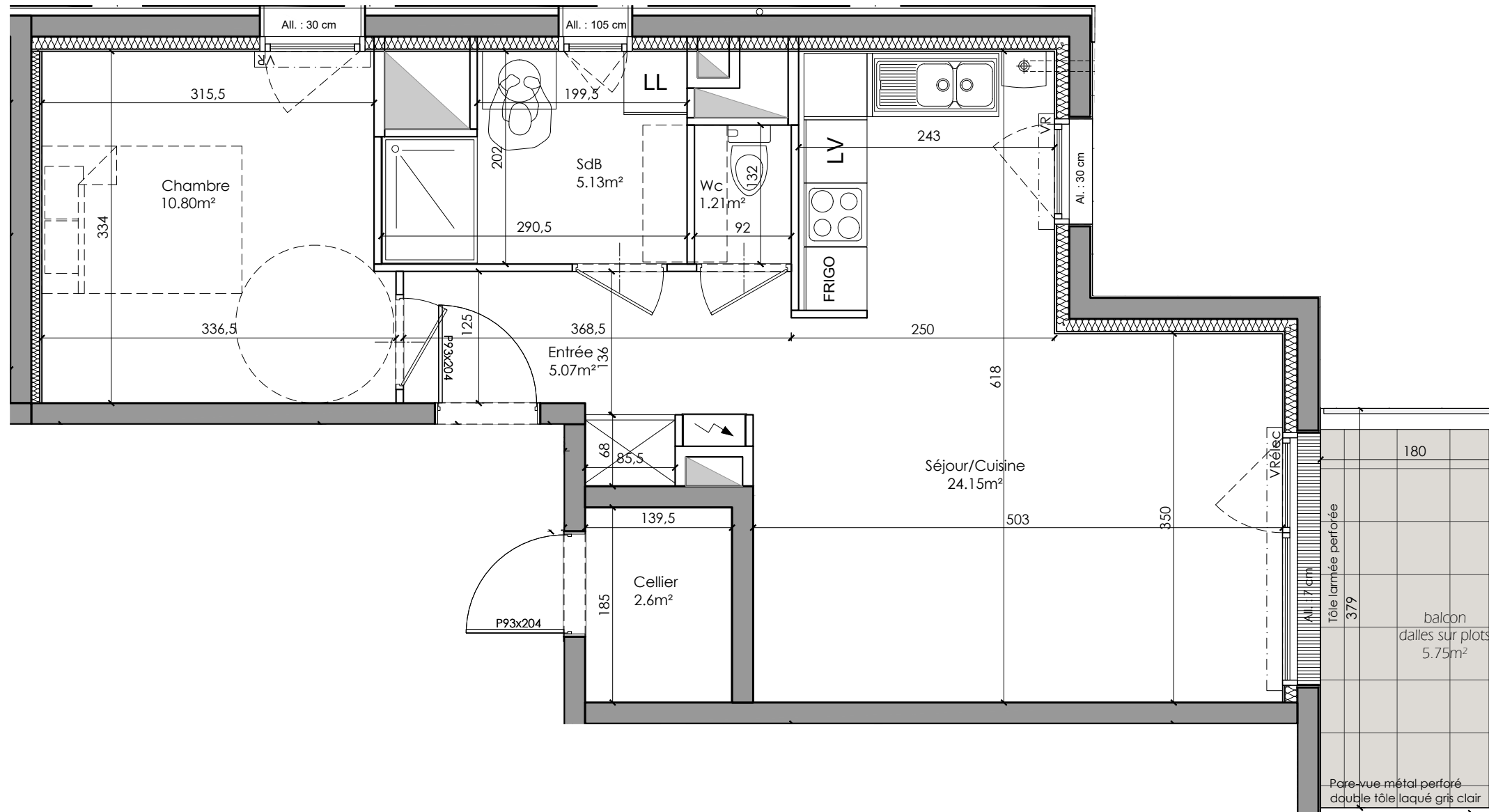




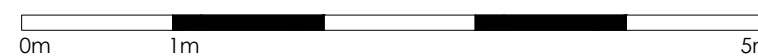
Logement T2
Niveau : R+2
N° appartement : 201

Tableau des Surfaces

Désignation	Surface Habitable en m ²
Entrée :	5.07 m ²
Cuisine / Séjour :	24.15 m ²
Salle de bains :	5.13 m ²
Wc :	1.21 m ²
Chambre :	10.80 m ²
TOTAL HABITABLE	46.36 m²
Balcon :	5.75 m ²
Cellier (accès depuis circulation commune) :	2.60 m ²



Echelle 1:50

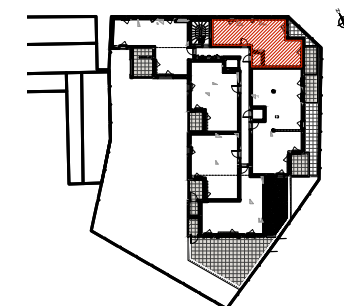


 FAUX PLAFOND ET SOFFITE



Nota: En fonction des nécessités techniques de la réalisation, des modifications sont susceptibles d'être apportées à ce plan. Les différences sur les côtes exprimées aboutissant à une différence de moins de 5% de la surface totale du logement seront tenues pour admissibles et ne pourront fonder aucune réclamation. Les soffites, faux plafonds, rampants, gaines sont susceptibles d'évoluer en situation, en nombre et en dimensions. les canalisations, pieds de ferme, retombées, les regards ne sont pas figurés.

Plan de repérage : Niveau R+2



Plan établi le : 18/09/2023

Plan modifié le : -/-