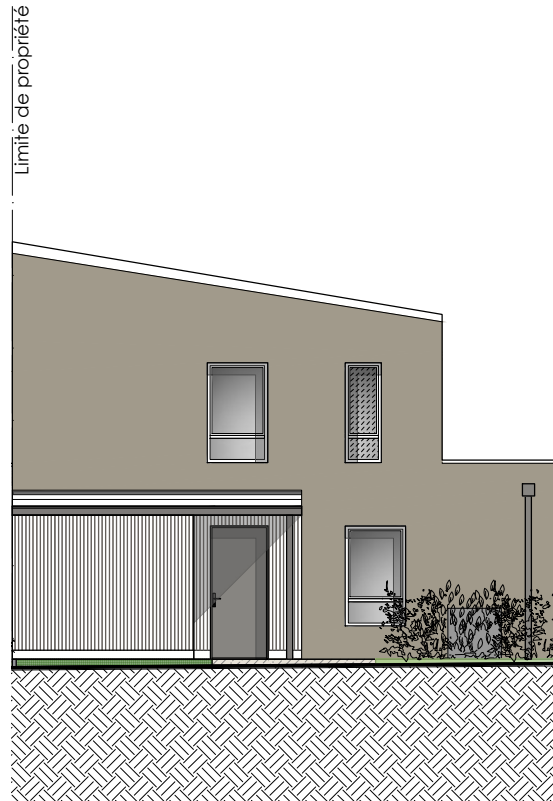
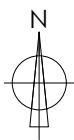
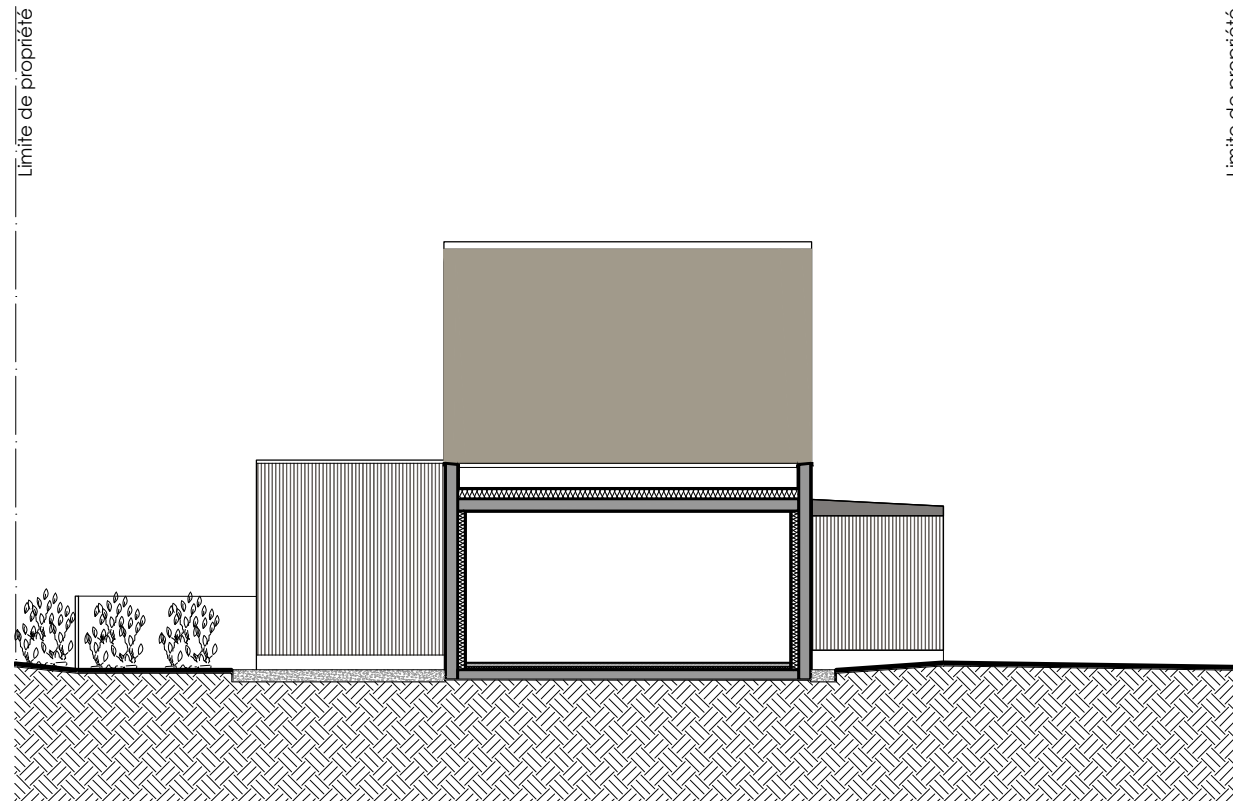


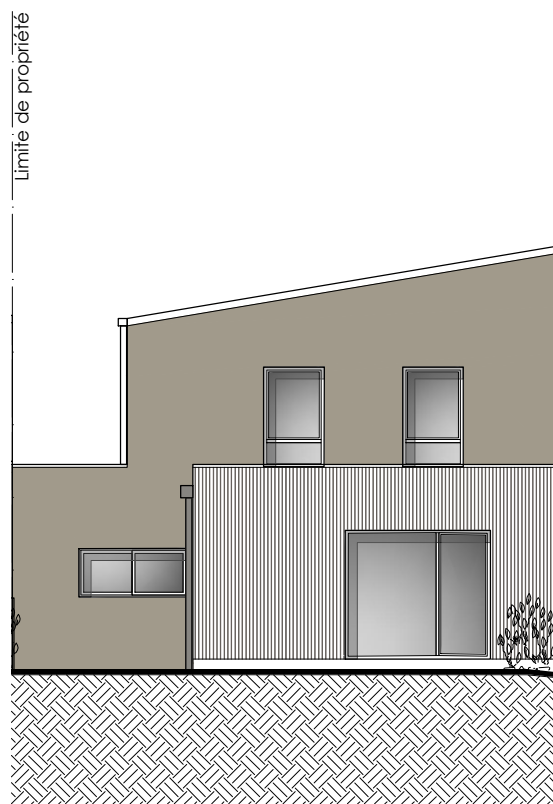
Nota: En fonction des nécessités techniques de la réalisation, des modifications sont susceptibles d'être apportées à ce plan. Les différences sur les côtes exprimées aboutissant à une différence de moins de 5% de la surface totale du logement seront tenues pour admissibles et ne pourront fonder aucune réclamation. Les soffites, faux plafonds, rampants, gaines sont susceptibles d'évoluer en situation, en nombre et en dimensions. Les canalisations, pieds de ferme, retombées, les regards ne sont pas figurés.



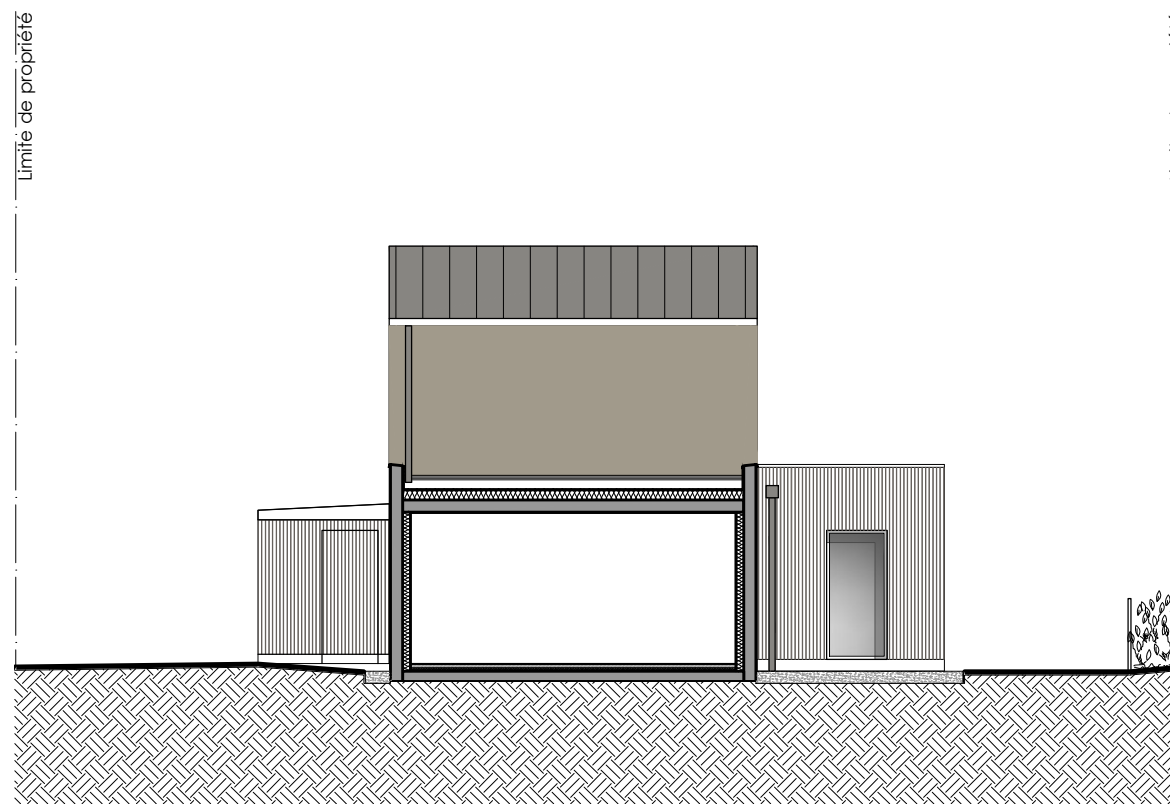
Elévation Nord



Elévation Est



Elévation Sud



Elévation Ouest

Echelle 1:125  
0m 1m 5m

**SCCV LA PECHERIE**  
33 RUE ABBE GARNIER  
22000 SAINT-BRIEUC

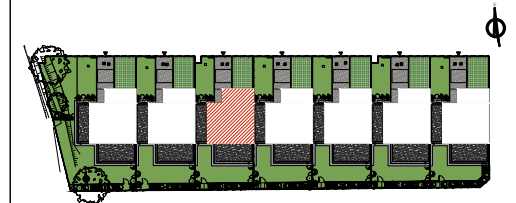
**XDArchitectes**  
Xavier Dattin Architectes  
13 rue Louis Garin 35200 RENNES  
02 99 33 96 73 - atelier@xdarchitectes.com  
[www.XDArchitectes.com](http://www.XDArchitectes.com)

**Domaine des Pêcheries**  
**MONTAUBAN-DE-BRETAGNE**



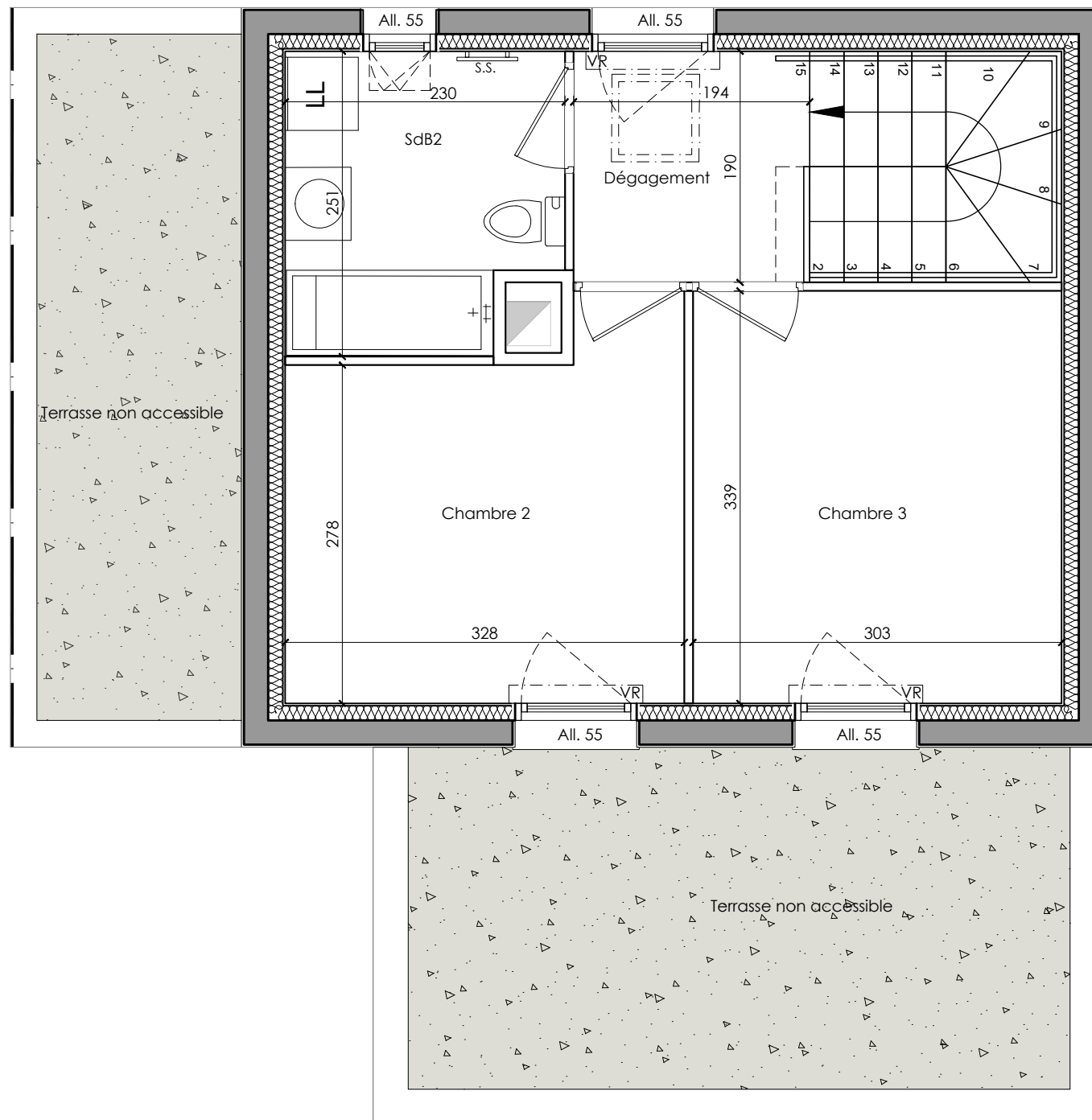
Maison N°	Elévations	TYPE
<b>03</b>		<b>T4</b>

Plan de repérage :



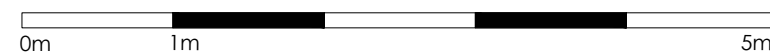
Plan établi le :	21/09/2023
Plan modifié le :	13/12/2023

Nota: En fonction des nécessités techniques de la réalisation, des modifications sont susceptibles d'être apportées à ce plan. Les différences sur les côtes exprimées aboutissant à une différence de moins de 5% de la surface totale du logement seront tenues pour admissibles et ne pourront fonder aucune réclamation. Les soffites, faux plafonds, rampants, gaines sont susceptibles d'évoluer en situation, en nombre et en dimensions. les canalisations, pieds de ferme, retombées, les regards ne sont pas figurés.



FAUX PLAFOND ET SOFFITE

Echelle 1:50



**SCCV LA PECHERIE**  
33 RUE ABBE GARNIER  
22000 SAINT-BRIEUC

**XD Architectes**

Xavier Dattin Architectes  
13 rue Louis Garin 35200 RENNES  
02 99 33 96 73 - atelier@xdarchitectes.com  
[www.XDarchitectes.com](http://www.XDarchitectes.com)

**Domaine des Pêcheries**  
**MONTAUBAN-DE-BRETAGNE**

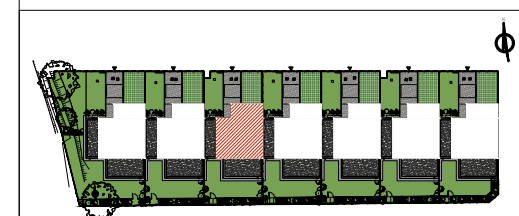


Maison N° **03** NIVEAU **Etage** TYPE **T4**

Tableau des Surfaces

Niveau	Désignation	Surface Habitable en m <sup>2</sup>
RDC	Entrée + Placard :	5.58 m <sup>2</sup>
	Cuisine / Séjour :	30.65 m <sup>2</sup>
	Salle de bains 1 :	5.80 m <sup>2</sup>
Etage	Chambre 1 :	12.15 m <sup>2</sup>
	Chambre 2 :	9.67 m <sup>2</sup>
	Chambre 3 :	10.27 m <sup>2</sup>
	Salle de bains 2 :	5.35 m <sup>2</sup>
	Dégagement :	3.69 m <sup>2</sup>
<b>TOTAL HABITABLE</b>		<b>83.16 m<sup>2</sup></b>
Abri vélos :		5.45 m <sup>2</sup>

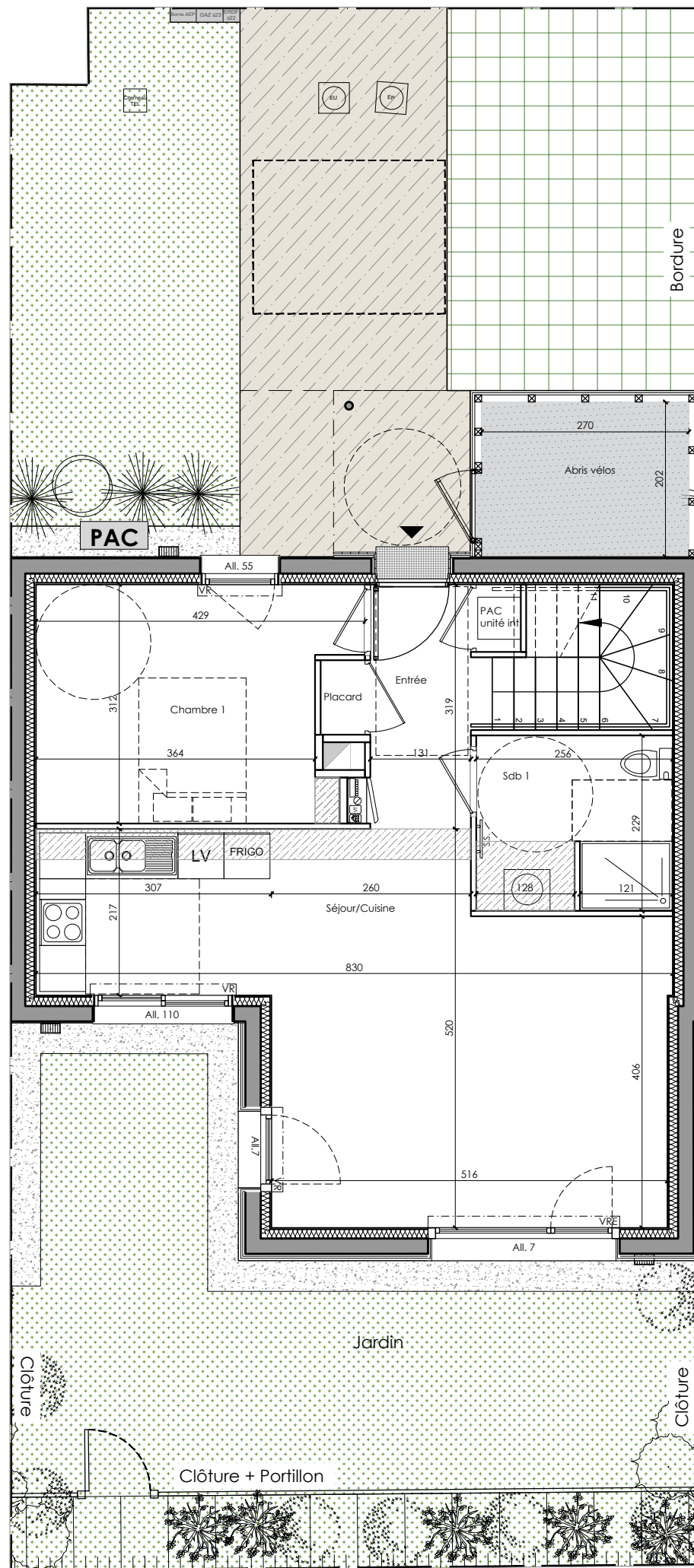
Plan de repérage :



Plan établi le : 21/09/2023

Plan modifié le : 13/12/2023

Nota: En fonction des nécessités techniques de la réalisation, des modifications sont susceptibles d'être apportées à ce plan. Les différences sur les côtes exprimées aboutissant à une différence de moins de 5% de la surface totale du logement seront tenues pour admissibles et ne pourront fonder aucune réclamation. Les soffites, faux plafonds, rampants, gaines sont susceptibles d'évoluer en situation, en nombre et en dimensions. Les canalisations, pieds de ferme, retombées, les regards ne sont pas figurés.



FAUX PLAFOND ET SOFFITE

Echelle 1:75

0m 1m 5m

**SCCV LA PECHERIE**  
33 RUE ABBE GARNIER  
22000 SAINT-BRIEUC

**XD Architectes**

Xavier Dattin Architectes  
13 rue Louis Garin 35200 RENNES  
02 99 33 96 73 - atelier@xdarchitectes.com  
www.XDarchitectes.com

**Domaine des Pêcheries**  
**MONTAUBAN-DE-BRETAGNE**

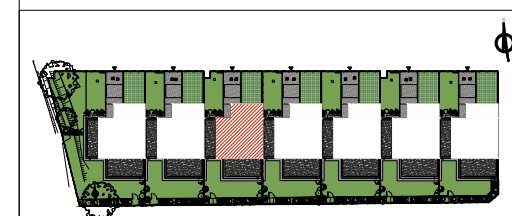


Maison N° **03** NIVEAU **RDC** TYPE **T4**

Tableau des Surfaces

Niveau	Désignation	Surface Habitable en m <sup>2</sup>
RDC	Entrée + Placard :	5.58 m <sup>2</sup>
	Cuisine / Séjour :	30.65 m <sup>2</sup>
	Salle de bains 1 :	5.80 m <sup>2</sup>
	Chambre 1 :	12.15 m <sup>2</sup>
Etage	Chambre 2 :	9.67 m <sup>2</sup>
	Chambre 3 :	10.27 m <sup>2</sup>
	Salle de bains 2 :	5.35 m <sup>2</sup>
	Dégagement :	3.69 m <sup>2</sup>
<b>TOTAL HABITABLE</b>		<b>83.16 m<sup>2</sup></b>
Abris vélos :		5.45 m <sup>2</sup>

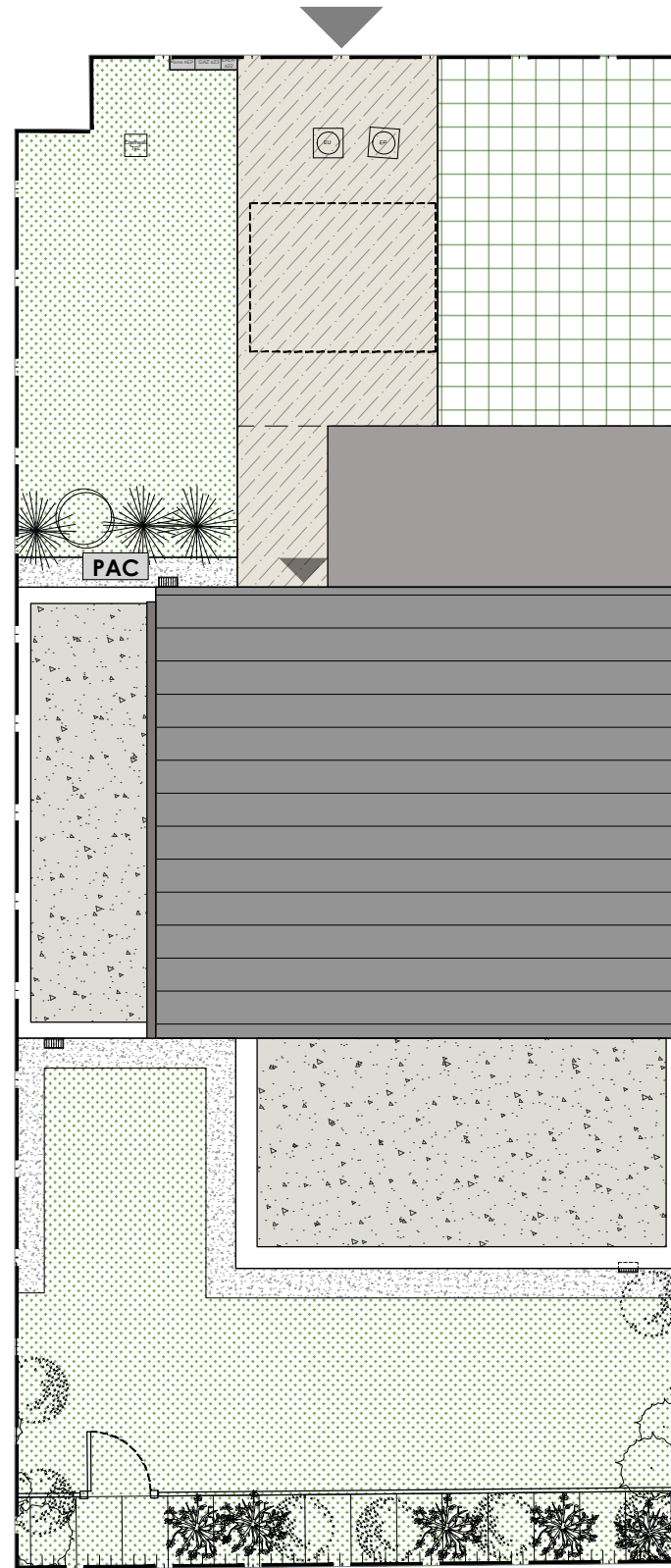
Plan de repérage :



Plan établi le : 21/09/2023

Plan modifié le : 13/12/2023

Nota: En fonction des nécessités techniques de la réalisation, des modifications sont susceptibles d'être apportées à ce plan. Les différences sur les côtes exprimées aboutissant à une différence de moins de 5% de la surface totale du logement seront tenues pour admissibles et ne pourront fonder aucune réclamation. Les soffites, faux plafonds, rampants, gaines sont susceptibles d'évoluer en situation, en nombre et en dimensions. les canalisations, pieds de ferme, retombées, les regards ne sont pas figurés.



Echelle 1:100  
0m 1m 5m

**SCCV LA PECHERIE**  
33 RUE ABBE GARNIER  
22000 SAINT-BRIEUC

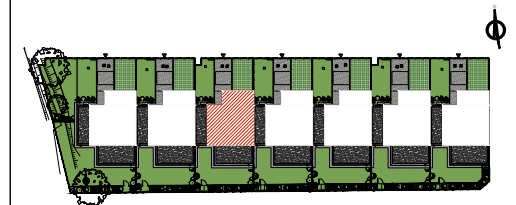
**XDArchitectes**  
Xavier Dattin Architectes  
13 rue Louis Garin 35200 RENNES  
02 99 33 96 73 - atelier@xdarchitectes.com  
[www.XDArchitectes.com](http://www.XDArchitectes.com)

**Domaine des Pêcheries**  
**MONTAUBAN-DE-BRETAGNE**



Plan masse Lot 03

Plan de repérage :



Plan établi le :	21/09/2023
Plan modifié le :	13/12/2023