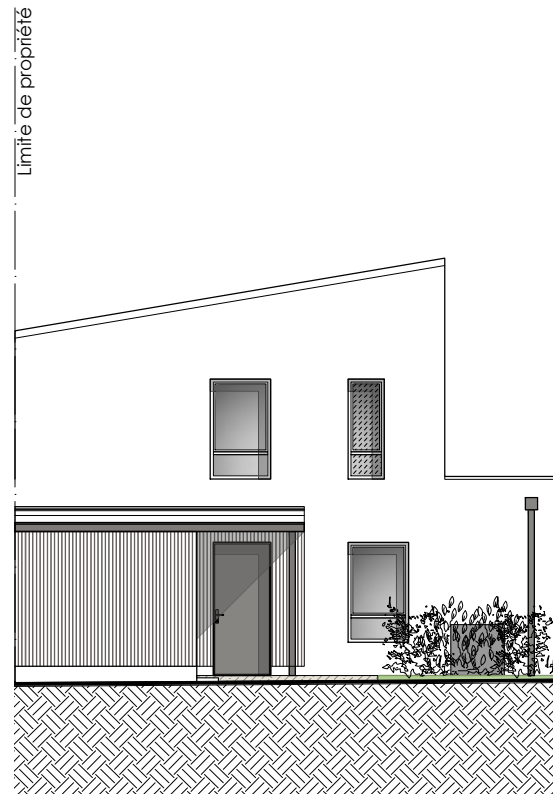
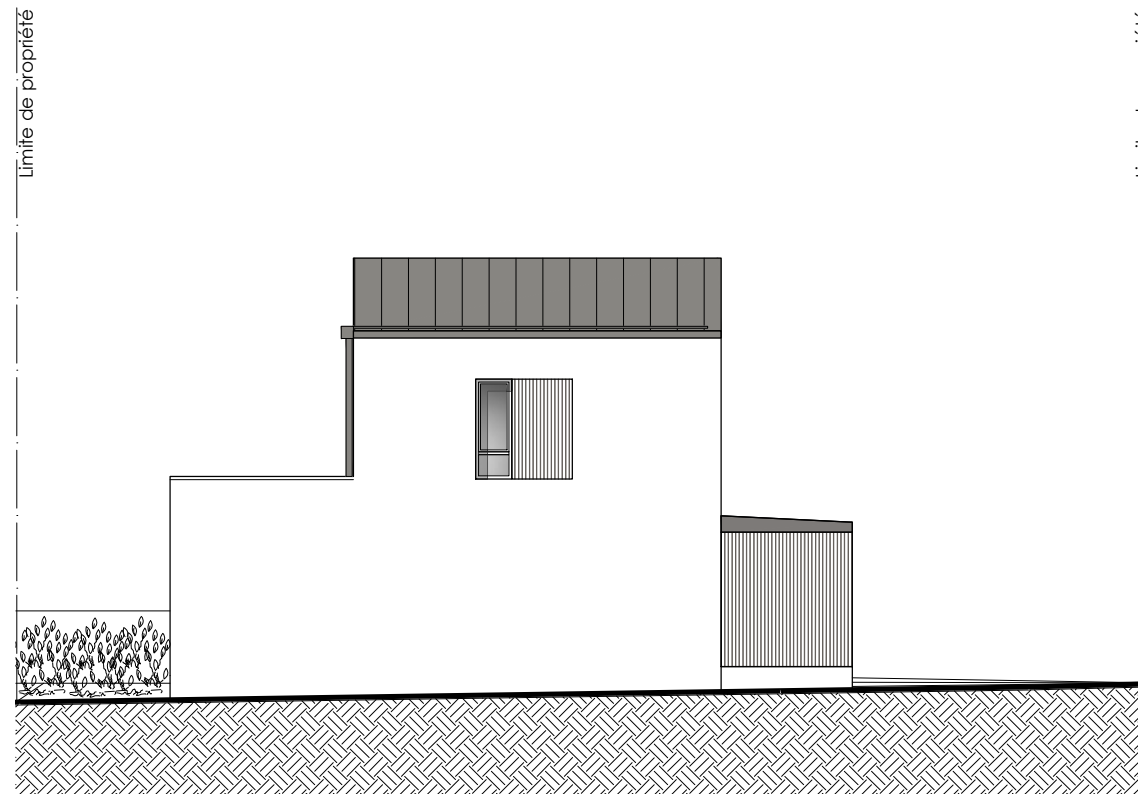


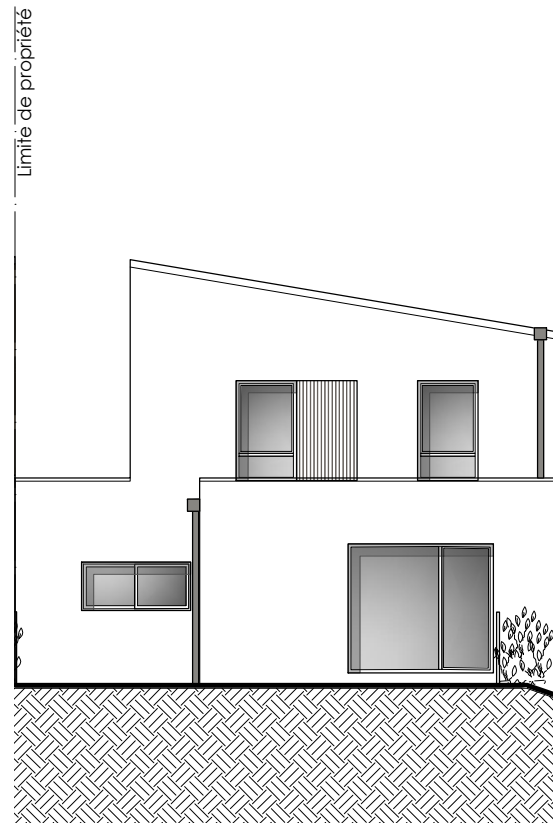
Nota: En fonction des nécessités techniques de la réalisation, des modifications sont susceptibles d'être apportées à ce plan. Les différences sur les côtes exprimées aboutissant à une différence de moins de 5% de la surface totale du logement seront tenues pour admissibles et ne pourront fonder aucune réclamation. Les soffites, faux plafonds, rampants, gaines sont susceptibles d'évoluer en situation, en nombre et en dimensions. Les canalisations, pieds de ferme, retombées, les regards ne sont pas figurés.



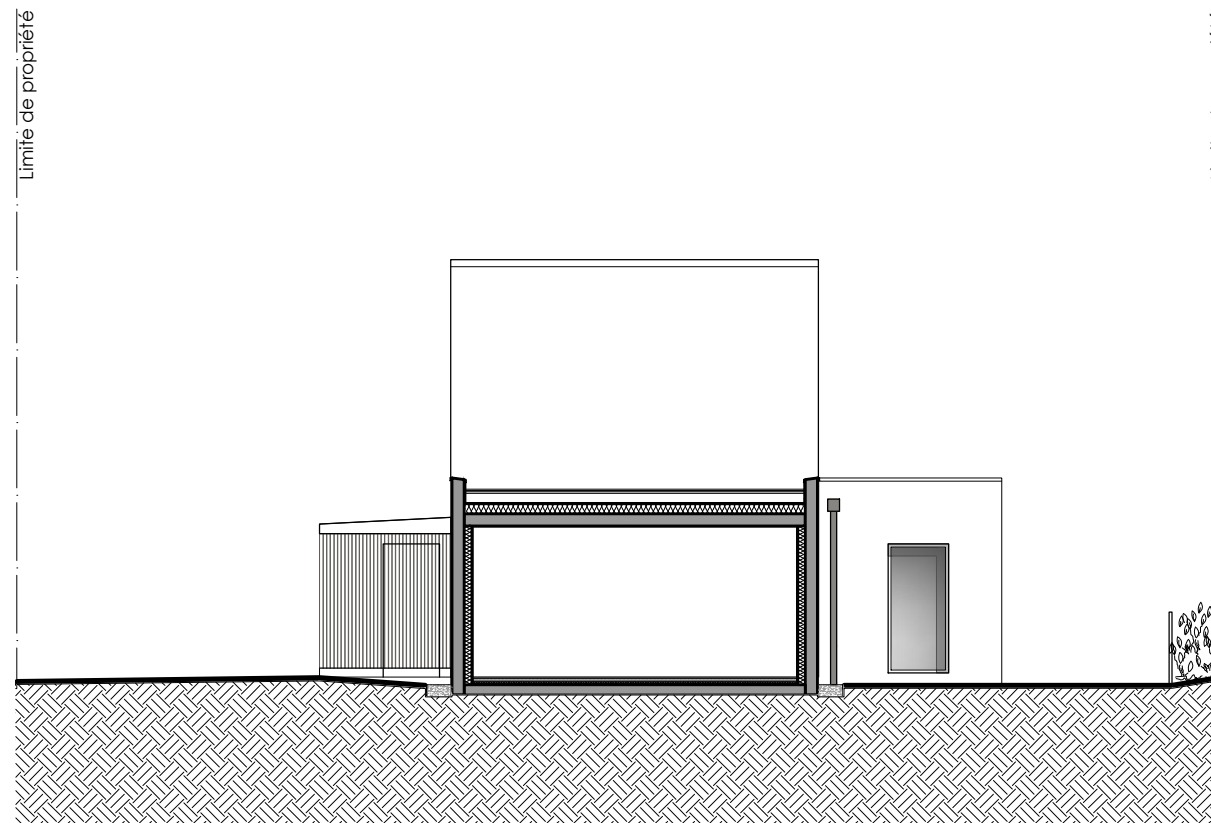
Elévation Nord



Elévation Est



Elévation Sud



Elévation Ouest

Echelle 1:125
0m 1m 5m

SCCV LA PECHERIE
33 RUE ABBE GARNIER
22000 SAINT-BRIEUC

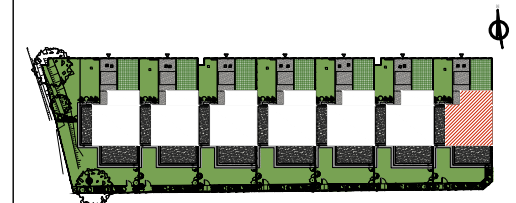
XDArchitectes
Xavier Dattin Architectes
13 rue Louis Garin 35200 RENNES
02 99 33 96 73 - atelier@xdarchitectes.com
www.XDArchitectes.com

Domaine des Pêcheries
MONTAUBAN-DE-BRETAGNE



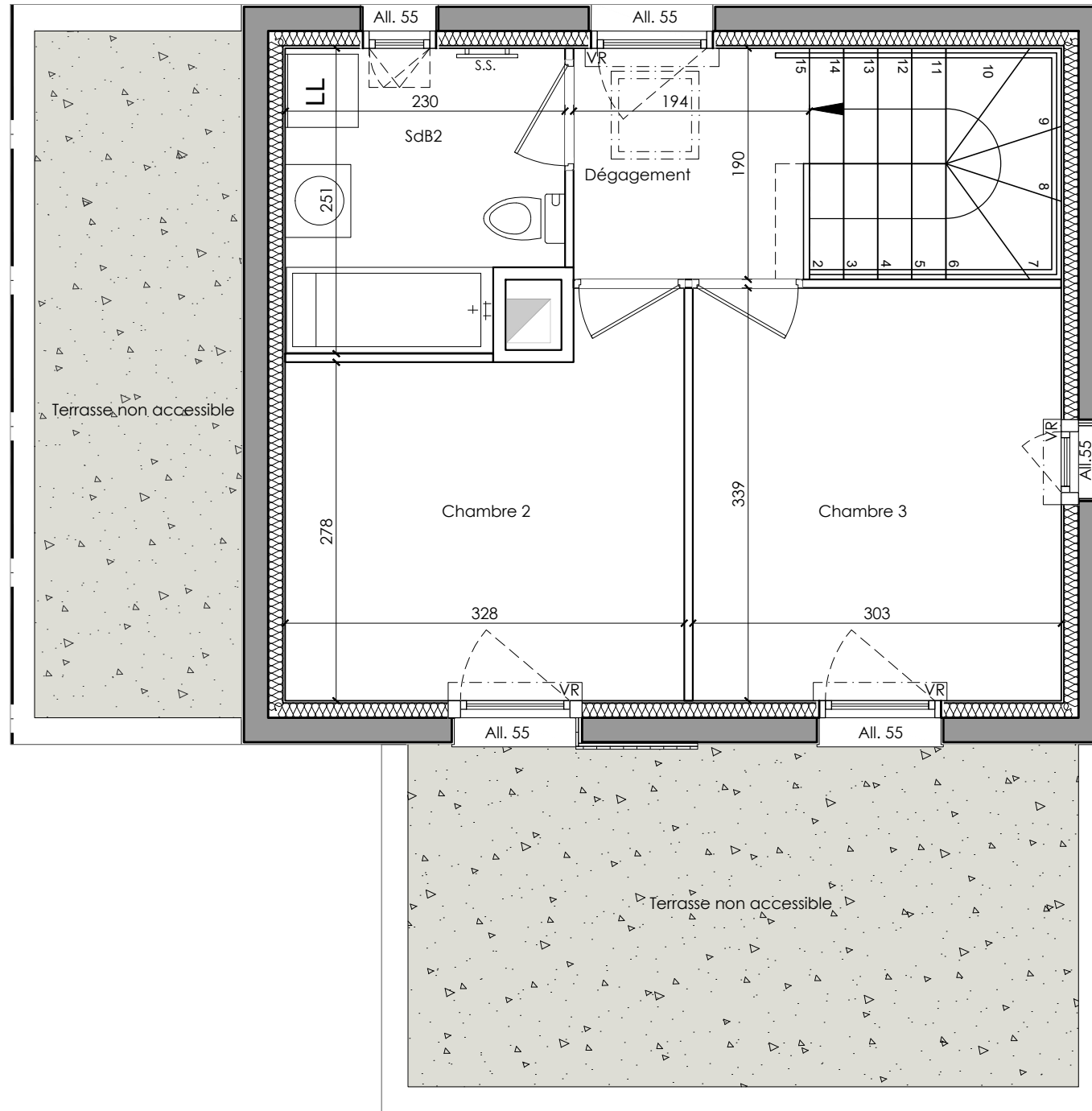
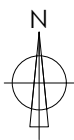
Maison N°	Elévations	TYPE
07		T4

Plan de repérage :



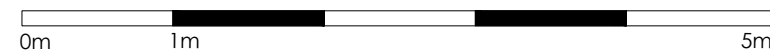
Plan établi le :	21/09/2023
Plan modifié le :	13/12/2023

Nota: En fonction des nécessités techniques de la réalisation, des modifications sont susceptibles d'être apportées à ce plan. Les différences sur les côtes exprimées aboutissant à une différence de moins de 5% de la surface totale du logement seront tenues pour admissibles et ne pourront fonder aucune réclamation. Les soffites, faux plafonds, rampants, gaines sont susceptibles d'évoluer en situation, en nombre et en dimensions. les canalisations, pieds de ferme, retombées, les regards ne sont pas figurés.



FAUX PLAFOND ET SOFFITE

Echelle 1:50



SCCV LA PECHERIE
33 RUE ABBE GARNIER
22000 SAINT-BRIEUC

XD Architectes

Xavier Dattin Architectes
 13 rue Louis Garin 35200 RENNES
 02 99 33 96 73 - atelier@xdarchitectes.com
www.XDarchitectes.com

Domaine des Pêcheries
MONTAUBAN-DE-BRETAGNE

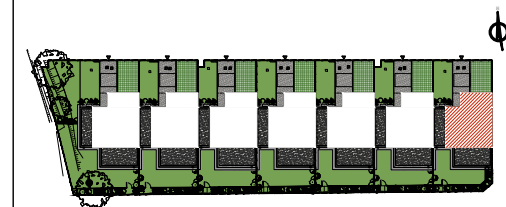


Maison N° NIVEAU TYPE
07 Etage T4

Tableau des Surfaces

Niveau	Désignation	Surface Habitable en m ²
RDC	Entrée + Placard :	5.58 m ²
	Cuisine / Séjour :	30.86 m ²
	Salle de bains 1 :	5.80 m ²
Etage	Chambre 1 :	12.15 m ²
	Chambre 2 :	9.67 m ²
	Chambre 3 :	10.27 m ²
	Salle de bains 2 :	5.35 m ²
	Dépagement :	3.69 m ²
TOTAL HABITABLE		83.37 m²

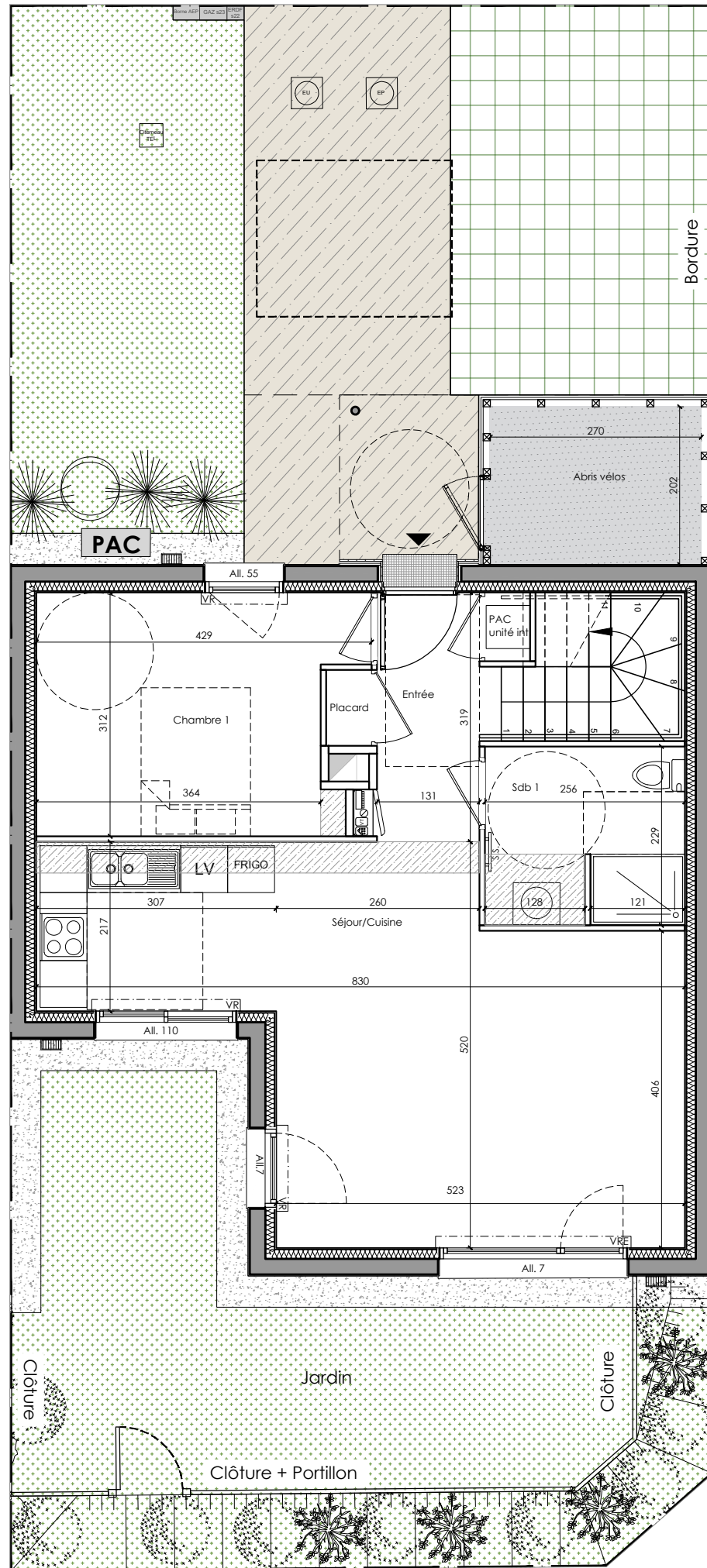
Plan de repérage :



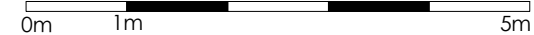
Plan établi le : 21/09/2023

Plan modifié le : 13/12/2023

Nota: En fonction des nécessités techniques de la réalisation, des modifications sont susceptibles d'être apportées à ce plan. Les différences sur les côtes exprimées aboutissant à une différence de moins de 5% de la surface totale du logement seront tenues pour admissibles et ne pourront fonder aucune réclamation. Les soffites, faux plafonds, rampants, gaines sont susceptibles d'évoluer en situation, en nombre et en dimensions. les canalisations, pieds de ferme, retombées, les regards ne sont pas figurés.



FAUX PLAFOND ET SOFFITE
Echelle 1:75

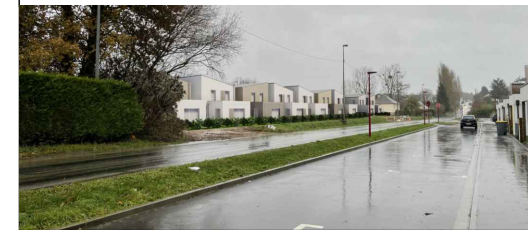


SCCV LA PECHERIE
33 RUE ABBE GARNIER
22000 SAINT-BRIEUC

XDArchitectes

Xavier Dattin Architectes
13 rue Louis Garin 35200 RENNES
02 99 33 96 73 - atelier@xdarchitectes.com
www.XDArchitectes.com

Domaine des Pêcheries
MONTAUBAN-DE-BRETAGNE

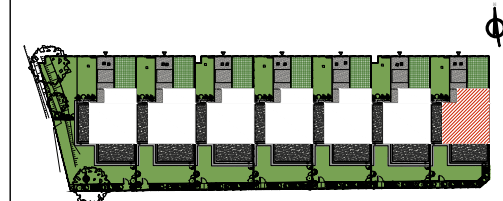


Maison N° **07** NIVEAU **RDC** TYPE **T4**

Tableau des Surfaces

Niveau	Désignation	Surface Habitable en m ²
RDC	Entrée + Placard :	5.58 m ²
	Cuisine / Séjour :	30.86 m ²
	Salle de bains 1 :	5.80 m ²
	Chambre 1 :	12.15 m ²
Etage	Chambre 2 :	9.67 m ²
	Chambre 3 :	10.27 m ²
	Salle de bains 2 :	5.35 m ²
	Dégagement :	3.69 m ²
TOTAL HABITABLE		83.37 m²
Abris vélos :		5.45 m ²

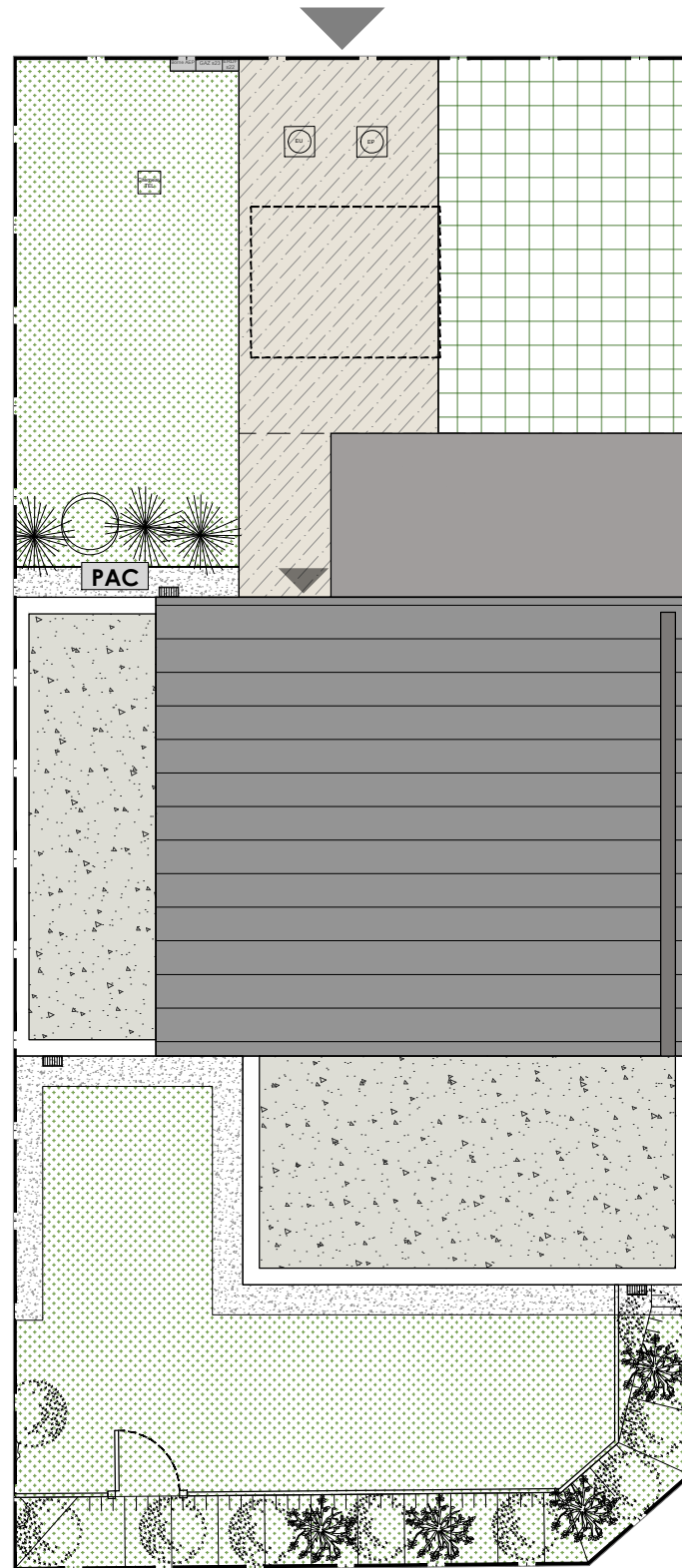
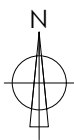
Plan de repérage :



Plan établi le : 21/09/2023

Plan modifié le : 13/12/2023

Nota: En fonction des nécessités techniques de la réalisation, des modifications sont susceptibles d'être apportées à ce plan. Les différences sur les côtes exprimées aboutissant à une différence de moins de 5% de la surface totale du logement seront tenues pour admissibles et ne pourront fonder aucune réclamation. Les soffites, faux plafonds, rampants, gaines sont susceptibles d'évoluer en situation, en nombre et en dimensions. les canalisations, pieds de ferme, retombées, les regards ne sont pas figurés.



Echelle 1:100
0m 1m 5m

SCCV LA PECHERIE
33 RUE ABBE GARNIER
22000 SAINT-BRIEUC

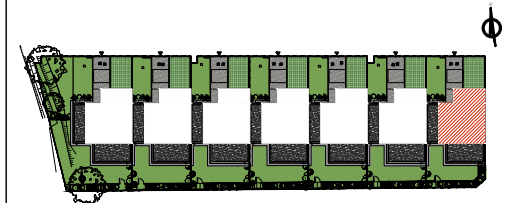
XD Architectes
Xavier Dattin Architectes
13 rue Louis Garin 35200 RENNES
02 99 33 96 73 - atelier@xdarchitectes.com
www.XDarchitectes.com

Domaine des Pêcheries
MONTAUBAN-DE-BRETAGNE



Plan masse Lot 07

Plan de repérage :



Plan établi le :	21/09/2023
Plan modifié le :	13/12/2023